

feature

住まいから考える防災

地震に強い住まい・災害への備え・おすすめ防災グッズ・夏の快適節電対策
木造建築は地震に強い?! / 家庭用太陽光発電について

我が家の快適  日和

Living inspection

大屋根と木製サッシが醸し出す気品。
ナチュラルな素材感が暮らしをやさしく包む。

Refinement & Comfort *神奈川県・K邸

悦楽時間の住人

第16話 ウルトライト・ハイカー土屋 智哉さん

WELL-DO Check!

安全と安心のために——この夏、住まいのチェック&メンテナンス!
住まいの総合耐震診断・夏の遮熱塗装・シロアリ対策

北欧スイーツキッチン

北欧の美味しいお菓子⑩ ココナッツリングブッラ

Information * 新規住宅ローン・借り換えは北陸銀行の
《夢ホームプレミアム》がお得!

Exhibition * ヨコハマトリエンナーレ2011
OUR MAGIC HOUR—世界はどこまで知ることができるか?—

Present * テクニカルデイバック・GOLITE PEAKを
2名様にプレゼント!

我が家の快適日和

Living inspection

重厚感のある大屋根の北欧クラシカルスタイル。
屋根、ツートーンの外壁、木製3層ガラスサッシで色彩も調和した気品ある外観。
屋根と外壁は夏の暑さをやわらげる遮熱構造。



大屋根と木製サッシが醸し出す気品。
ナチュラルな素材感が暮らしをやさしく包む。

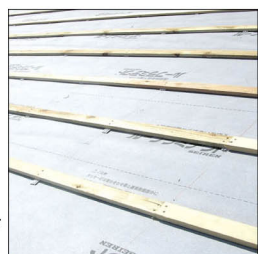


木の香漂う玄関は
蓄熱式床暖房によって冬でも快適。

Refinement & Comfort

神奈川県 K邸

存在感のある大屋根に木製3層ガラスサッシの
やさしい表情が気品を添える印象的な外観。
無垢木を贅沢に使った室内は
ナチュラル感に満たされて心地いい。
機能性に優れた北欧スタイルの住まいが
周辺環境にもじっくり馴染んで
ライフスタイルとも見事に調和している。



屋根に施された遮熱材が
夏の強烈な輻射熱をカット。



コミュニケーション重視のフルオープンキッチン。
カウンターのハイン材と照明も好相性。

ナチュラルで機能的 秀逸の北欧スタイル。

どっしりとした大屋根が印象的な北欧スタイル。
そんな存在感と安心感のある住まいにずっと憧れ
を抱いていたというKさんご夫妻。北欧住宅のハ
ウスメーカーを比較検討した結果、ウェルダンノー
ブルハウスに決めたKさん。デザインはもちろんのこと、
高い住宅基本性能にも満足している。例えば、屋
根と外壁の遮熱構造は夏の暑さを緩和させ、大幅
な節電効果を実現。そして気密性・断熱性に優れ
たスウェーデン製の木製3層ガラスサッシや蓄熱
式温水床暖房など、+αの機能に魅力を感じたとい
う。設備や造作など、細かい部分にも柔軟に対
応してもらえたと、とても満足のご様子だ。

あらゆる面でバランスを 大切にしたい住まいづくり

もちろん納得できる住まいづくりは、デザインや住
宅性能だけではない。間取り、設備、素材、そして
色調...それらを見事に調和させるところによって、住
まいに心地よさが生まれてくる。そこには想い描く
住まいの理想像を、担当者がいかに的確にくみ
取って、具体的な提案として示すことができるかとい
うところも重要になってくる。イメージをカタチに
する作業が、やはり満足な住まいづくりには欠かせ
ない。そして限られた予算のなかで、いかにそれを
実現するかという、コストパフォーマンスも大切な
要素のひとつだ。



2階ホールにはファミリーコーナーを設けて、
読書やパソコンを楽しむスペースに。



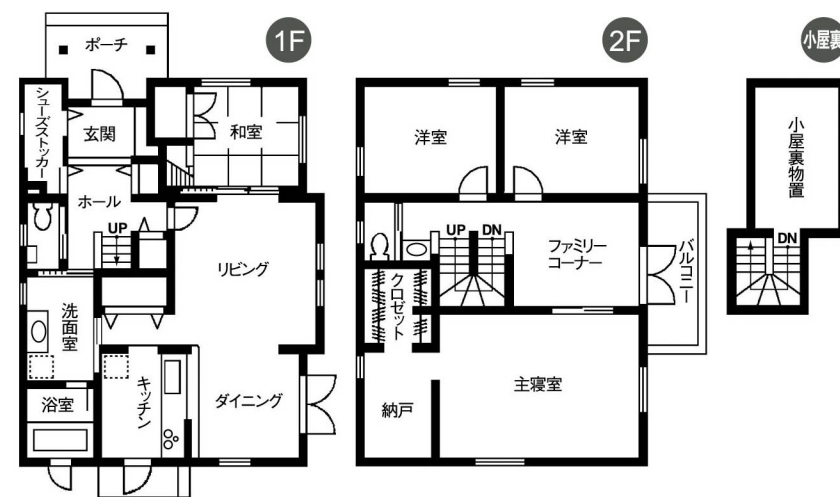
ブラックチェリーの床とパインの天井がくつろぎを演出するリビング・ダイニング。
遮熱構造だから冷房コストを軽減して真夏も快適。

納得の住宅性能と 素材が奏でる心地よさ。

優れた住宅性能から導き出される快適さは、住ま
いの基本。さらに素材がもたらす心地よさもプ
ラスされたK邸。無垢木をふんだんに使った室内空
間には、ナチュラル感を大切にしたいKさんの想い
が込められている。ブラックチェリーの床材やパ
インの天井材、ドアや家具にも木の素材感が活か
されている。無垢木ならではの心地よさで満たされ
た空間は、機能や設備によってもたらされる快適
さに留まらない、居心地のよさを感じられる。素材
ひとつひとつにまでこだわった住まいだからこそ、
やすらぎの暮らしとともに、住まいへの愛着も深め
てくれるのかもしれない。



カウンター下にニッチをオーダーメイドで造作したキッチン。
清潔なホワイトベースで木肌が心地いいアクセントに。



House Data

- 敷地面積 / 194.97m² (58.90坪)
- 延床面積 / 128.13m² (38.70坪)
- 1階面積 / 62.72m² (18.97坪)
- 2階面積 / 62.10m² (18.78坪)
- 構造 / 2×6工法



●お問い合わせ / ジューテックホーム(株) 0120-206-244

悦楽時間の住人

人がいて、そこに住まいがある。家で過ごす醍醐味、そして満ち足りた瞬間、そんな暮らしの情景を訪ねる——悦楽時間への旅。



第16話 ウルトライト・ハイカー 土屋 智哉さん (Hikers Depot オーナー)

1971年、埼玉県生まれ。大学で考古学を専攻、探検部を経て、埋蔵文化財調査員に。その後、洞窟探検に没頭する。アウトドアショップバイヤー時代にアメリカでウルトラライトハイキングに出会い、「山歩き」のすばらしさを再発見。2008年・John Muir Trailをスルーハイイク。東京三鷹市にウルトラライトアウトドアの専門店「Hiker's Depot」をオープン。シンプルなハイキングスタイルと奥多摩・奥秩父の魅力を伝えようと奮闘中。

1971年、埼玉県生まれ。大学で考古学を専攻、探検部を経て、埋蔵文化財調査員に。その後、洞窟探検に没頭する。アウトドアショップバイヤー時代にアメリカでウルトラライトハイキングに出会い、「山歩き」のすばらしさを再発見。2008年・John Muir Trailをスルーハイイク。東京三鷹市にウルトラライトアウトドアの専門店「Hiker's Depot」をオープン。シンプルなハイキングスタイルと奥多摩・奥秩父の魅力を伝えようと奮闘中。

1971年、埼玉県生まれ。大学で考古学を専攻、探検部を経て、埋蔵文化財調査員に。その後、洞窟探検に没頭する。アウトドアショップバイヤー時代にアメリカでウルトラライトハイキングに出会い、「山歩き」のすばらしさを再発見。2008年・John Muir Trailをスルーハイイク。東京三鷹市にウルトラライトアウトドアの専門店「Hiker's Depot」をオープン。シンプルなハイキングスタイルと奥多摩・奥秩父の魅力を伝えようと奮闘中。



ブームがすっかり定着し、そのスタイルも多様化しているアウトドアシーン。その中で今注目されているのが「ウルトラライトハイキング」というスタイルだ。これまでの重い荷物を背負って自然と向き合う山登りから、軽くシンプルにそして軽快に自然を楽しもうという発想——文字通りの「超軽量ハイキング」。そんな新たなアウトドア・カルチャーを提唱しているのが、第一人者として知られるハイカーズデポのオーナー土屋智哉さんだ。

幼い頃はアウトドアにあまり関心がなかったという土屋さん。「バックパッキング入門」という一冊の本がきっかけとなって大学探検部から、その活動は始まる。

ボルダリングやサーフィンなど、自然を肌で感じるアウトドアに身をおき、さらには鍾乳洞や洞窟を調査・探検するケービングにのめり込んでいったという。機材やアクアラングといった重装備で、未知のルート探査に挑むなかなかディープな世界だ。その後アウトドアショップバイヤーの傍ら、国内外のフィールドで精力的に活動を展開。様々な道具の向上とともに軽量化は当時から進められてはいたものの、限られた装備予算のなかで、極力無駄を削り、工夫することによって道具の軽量化にも努めていたという。様々なフィールド体験に基づいたアウトドアギアの知識と理論は奥深い。

そんな折、アメリカのアウトドア総合展示会で「ウルトラライトハイキング」との出会いがあった。その哲学的な部分に深く共感し、山歩きの原点を見つめ直すきっかけになったという。アメリカのロングトレイルから生まれた技術と思想は、単に道具の軽量化だけに留まらず、自然をよりダイレクトに肌で感じて、自然と人の関係にまで踏み込んだもの。そしてその考え自体は元来、日本人が自然に対して抱いていた思想とも通じているという。道具の進化は確かにアウトドアライフの利便性を向上させた。しかし一方で必要から生み出されたはずの道具が、とすれば本来の目的を希薄にさせているのも事実である。できるだけ道具は少ない方が、自然とより仲良くなれるのかもしれない。土屋さんが実践する「ウルトラライトハ



写真左から●シンプルで軽い山の道具たち ●オリジナルのナルゲンボトル ●ジョン・ミュア・トレイルの風景(撮影/土屋智哉氏) ●Gossamer Gear創設者Glen Van Pask氏によるウルトラライトハイキングについてのレクチャー&スライドショー

イクング」は、道具に頼るのではなく、本当に必要な道具でシンプルに自然と向き合おうというものだ。そんな想いを一冊にまとめたのが自著「ウルトラライトハイキング」である。ハイカーの入門書としてはもちろん、経験者にとっても別の視点から新たな発見やヒントを与えてくれる。また、ハイキングに興味がなくとも、自然の中で過ごす知識は、そのまま非常時にも活かせるアイデアとして、たいへん興味深い。

2008年にオープンしたウルトラライトアウトドア専門店「ハイカーズデポ」。自らが接客やアドバイスを勉め、それぞれの人に合った道具を永く使って欲しいという想いから、今後は道具のカスタマイズや修理もできる身近な道具屋にしたいと語る。奥多摩や奥秩父など、近場の自然も魅力的だという土屋さん。仕事の合間を縫ってフィールドで過ごす時間はまた格別だ。

荷物が軽くなると、体力的に楽になる。行動範囲が広がると、心にゆとりも生まれる。自然をゆっくり楽しむ余裕と新たな発見をもたらしてくれる。軽くなった分だけ、自然と濃く付き合せて、持ち帰る思い出も深くなるに違いない。この夏、軽快に、自由に、自然の中を歩いてみてはいかがだろうか。



Hiker's Depot (ハイカーズデポ) 東京都三鷹市下連雀4-15-33 日生三鷹マンション2F TEL/FAX.0422-70-3190 ■営業時間/12:00~20:00 ■火曜定休(不定休あり) http://www.hikersdepot.jp info@hikersdepot.jp

[プレゼント応募ハガキ]

恐れ入りますがアンケートにご協力ください。

Survey form with multiple choice questions about housing, current living conditions, and purchase intentions. Includes a section for high-performance housing information.

2011SU ご協力ありがとうございました。

安全と安心のために——この夏、住まいのチェック&メンテナンス!

住まいの総合耐震診断・夏の遮熱塗装・シロアリ対策。

安全・安心、そして永く快適に住むために、防災・節電を意識したこの夏におすすめの耐震診断とメンテナンスをご紹介します。

住まいの総合耐震診断

地震への備えは、まず住まいの地震に対する強度を知ることが大切です。問題点を把握し、耐震補強などの対策を講じることをおすすめします。ジュテックホームでは、耐震設計の高機能住宅で培った技術と経験を活かした、的確な診断アドバイスを心掛けています。構造の専門家・構造技術スペシャリストが構造計算に基づいた、より綿密な、総合的な診断を実施し、結果は、耐震診断報告書でお伝えします。問題点があれば、耐震補強計画などの解決策を提案します。ご家族の安心のためにも、住まいの安全をチェックしてみませんか。

住まいの総合耐震診断(一棟あたり) 84,000円(税込)

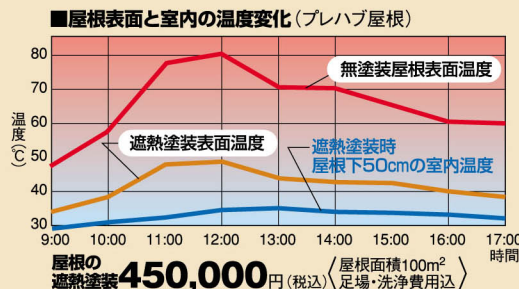
WELLリフォーム 住まいの総合耐震診断・遮熱塗装工事・防蟻処理工事に関するご相談・ご依頼はWELLリフォームでお受けしております。

0120-206-244 ツーバイシックスにしよう!

夏の輻射熱を軽減させる遮熱塗装

優れた断熱性・耐熱性を備え、人にも環境にもやさしい新しいECO塗料。太陽光を反射し、断熱効果で室内への熱伝導を緩和。冷房効率を高めて大きな節電に貢献します。真夏を前にぜひ、おすすめします。

- 卓越した遮熱性・断熱性
●200℃まで耐える優れた耐熱性
●節電とCO2削減に貢献するECO塗料
●毒性・溶剤臭がない安心な水系塗料
●優れた耐候性
●割れ・剥がれに強い優れた可撓性

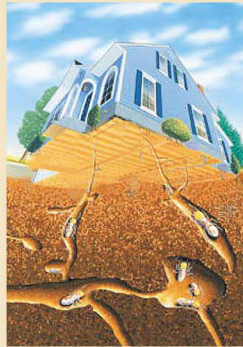


シロアリの防蟻処理

地震、台風、火災に次ぐ第4の災害といわれるシロアリ被害。阪神・淡路大震災の際もシロアリ被害が原因で倒壊した家屋が多く見られました。シロアリの被害は建物外部からは発見しにくく、気づいたときには被害がかなり進行しているケースも少なくありません。大切な住まいをシロアリや地震被害から守るためには早期発見、早期駆除、事前の予防対策が大切です。

- こんなケースはシロアリ被害の可能性が高く、すみやかな駆除・メンテナンスが必要です。
●4月~7月の繁殖期に周囲で羽蟻がみられる。
●地面から伸びる蟻道が基礎部分にみられる。
●柱など木部を叩くと空洞があるような音がする。
●隣家に木造の古い家がある。

シロアリから家屋を守るためには予防が大切。5年に一度は防蟻処理工事をお勧めします。5年間の保証書付きなので、万一の際も安心です。防蟻処理工事
●工事内容/建物の外壁・室内側30~40cm間隔で、直径4ミリの穴を開け、インジェクターで薬剤を注入します。(注入痕は同色補修します)
●工事費用の目安/1階部分の床面積(坪)×8,000円前後(遠隔地、別途交通費)
●工事期間/1日
●保証内容/施工後5年間の保証書付き(上限200万円)



北欧スイーツキッチン

北欧の美味しいお菓子①ココナッツリングブッラ



- 材料(約12個分)
●中力粉 360g
●ココナッツパウダー50g(120ccのお湯で溶く)
●てんさい糖 50g
●無塩バター 65g
●卵 1/2個
●作り方
1.1/3ほどの粉、てんさい糖、塩、カルダモンを加え、軽く混ぜ、イースト、卵、人肌に冷ましたココナッツ液を加え、泡立て器でよく混ぜる。
2.残りの粉を加えて、約10分ほど手でよくこねる。
3.やわらかくしたバターを加えてさらにこねて、生地がなじたら丸めて濡れふきんとラップでおおったボウルの中で約1時間発酵させる。
4.粉(分量外)を振った台の上に置き、のし棒で30cm角に伸ばす。
5.Aをよく混ぜ、④の生地均一に塗り、Bをふりかけ半分折る。12等分した生地を押さえながら軽く伸ばし、ねじって輪をつくる。
6.天板に並べ、濡れふきんとラップでおおって約45分発酵させる。
7.溶いた卵(分量外)をハケで塗り、ココナッツフレーク(分量外)をふりかけ、220℃で約12分焼く。

*協力/自然焼菓子工房TOCO

224-8790

料金受取人払郵便



(受取人)
横浜市都筑区新栄町4-1
ジュテックホーム株式会社
快適生活情報誌ウェルドゥ編集係 行

差出有効期間
平成25年5月
31日まで
(切手不要)



お名前	フリガナ	ご年齢	歳
		性別	男・女
ご住所	〒		
お電話	-	-	
E-mail	@		
ご職業			
同居のご家族	単身・夫婦・夫婦と子供1人・夫婦と子供2人 夫婦と子供3人以上・親と同居・3世代同居 その他()		

↑ 折り線(谷折り) ↓

お手数ですが、個人情報保護のため、折り線に沿ってを谷折りにして、のりしろ部分を糊付けして貼り合わせてください。

[読者プレゼント応募ハガキ]

- 応募方法/上記ハガキに必要事項および裏面のアンケートにご記入の上、キリトリ線で切り離して、折り線に沿って貼り合わせてください。切手は貼らずにそのままポストに投函してください。
- 応募締切/2011年7月31日必着
- 当選発表/プレゼントの発送をもって代えさせていただきます。※ご記入頂いた個人情報ならびにアンケートの内容はプレゼント発送および資料請求のご案内などの発送目的で使用させていただきます。ご記入頂きました個人情報は、ジュテックホーム株式会社が責任をもって管理・保管致します。

のりしろ

Present

必要事項および裏面のアンケートにご記入ください。



色調等は実際と異なる場合があります。●協力/三鷹ハイカズデポ

読者プレゼント!

軽量をテーマに高品質とデザイン性を併せ持つアメリカのアウトドアブランドGOLITE。アウトドアシーンはもちろん、タウンユースや非常持出用にも最適なテクニカルデイパック・ゴアライト・ピーク(S)を2名様にプレゼント!

- 重量/実測788g(最小重量615g)
- 容量/Sサイズ36L・カラー/Coriander(緑)
- 応募締切2011年7月31日必着
- 発表は発送(8月)をもって代えさせていただきます。



この情報誌は、古紙配合率100%再生紙を使用し、環境にやさしい植物性大豆油インキで印刷しています。

快適生活情報誌WELL-DO Vol.19 2011SUMMER(夏号) 2011年6月10日発行(年4回発行)
※本誌の写真および記事の無断転載はお断りします。

Information

お役立ち情報

新規住宅ローン・借り換えは北陸銀行の《夢ホームプレミアム》がお得!

北陸銀行の《夢ホームプレミアム》は、8つの安心(三代疾病+5つの重度慢性疾患)保証付住宅ローンです。ガンと診断された場合、脳卒中・急性心筋梗塞所定の状態と診断された場合、そして高血圧症・糖尿病・慢性腎不全・肝硬変・慢性肺炎で就業不能状態が12ヶ月間を超えた場合も、住宅ローン残高が0円になります。さらに返済比率に応じて基準金利より最大1.6%引き下げ。新規のご融資はもちろん、借り換えの方にもおすすめです。

住宅ローン「夢ホームプレミアム」が

他金融機関からの
お借り換えにも

ご利用いただけるようになりました。



平成23年5月末現在 基準金利 金利引き下げ後最低金利
(団体信用生命保険料込)

2年固定金利特約型	年2.250%	年0.800%
3年固定金利特約型	年2.350%	年0.900%
5年固定金利特約型	年2.800%	年1.350%
10年固定金利特約型	年3.300%	年1.700%
変動金利型	年2.675%	年0.875%

金利引き下げ条件、ご融資条件の詳細は、おたずねください。

■詳しくは《ほくぎん》担当:中土(ナカツチ)まで

フリーダイヤル0120-688-969までおたずねください。

Exhibition

おすすめ展覧会情報

ヨコハマトリエンナーレ2011

OUR MAGIC HOUR—世界はどこまで知ることができるか?—

日本における現代アートの国際展の草分けとして2001年に始まり、4回目を迎える横浜トリエンナーレは今回「OUR MAGIC HOUR—世界はどこまで知ることができるか?—」というタイトルのもと、世界や日常の不思議、魔法のような力、さらには神話、伝説、アニメズム等に言及した作品が世界中から集まります。各所にさまざまな意外な「遭遇・出会い」があることも特徴です。「謎や矛盾を柔軟に受け止め、視点を変えれば、魔法のように、世界は開けるかも知れない」。先行きの見えない混沌の時代といわれる現在、そうした思いのもと、既成の枠組みや観念に縛られず、子供のように純粋な好奇心と柔軟性、想像力をもって、我々の住む環境や時代、人間存在について改めて考えてみましょう。

2011.8.6[土]~11.6[日]
横浜美術館、日本郵船海岸通倉庫
(BankART Studio NYK)その他周辺地域

- 開館時間/11:00~18:00 ※入場は17:30まで
- 休場日/8月、9月の毎週木曜日、10月13日(木)・27日(木)
- 入場料(特別連携セット券(当日))/
一般1,800円、
大学生・専門学校生1,200円
高校生700円



Ugo RONDINONE
(moonrise, east, march) 2005
Photo: Ellen Page Photography, New York.
Courtesy the artist and Galerie Eva Presenhuber,
Zürich © the artist

- 〈横浜美術館〉
みなとみらい線「みなとみらい駅」5出口
又はクィンズスクエア連絡口より徒歩5分。
JR線・横浜市営地下鉄「桜木町駅」
より徒歩10分。
〈日本郵船海岸通倉庫〉
みなとみらい線「馬車道駅」6出口
赤レンガ倉庫口より徒歩4分。



Henrik HÅKANSSON (Fallen Forest) 2006
Courtesy Galleria Franco Noero, Turin
パレルム・トキョー(ノリ)での展示風景

※メイン会場と特別連携プログラム会場
(新港ヒア黄金町エリア)を巡回する会場間無料バス運行予定。

- お問い合わせ/ハローダイヤル03-5777-8600
- http://www.yokohamatriennale.jp/

お知らせ

WELL-DOをご愛読いただき有り難うございます。このたびの東日本大震災で被災された皆様、関係者の皆様にご心よりお見舞い申し上げます。ジュテックホーム株式会社は、災害の備えは、まず住まいから—そんな想いで、これまでも災害に強い、環境にやさしい住まいづくりを努めてまいりました。日常のあたりまえの暮らしの大切さをあらためて考えさせられた今回の震災。一日も早い復興と平穏な日常が取り戻せますよう、私たちが住まいづくりを通して少しでもお役に立てればと考えております。5月の本社移転に伴い、新たなモデルルームを8月のオープンに向けて只今準備中です。その詳細については次号でお知らせします。どうぞご期待ください。これからもWELL-DOが皆さまとの架け橋として、安心して快適、役立つ情報を楽しめる誌面とともにお届けしたいと思います。今後ともジュテックホーム株式会社並びにWELL-DOを、どうぞよろしくお願い申し上げます。

お住まいに関する
ご相談・ご質問はお気軽に



0120-206-244
ツープライックスにしよう!

理想の住まいをカタチに。

ジュテックホーム株式会社
(一級建築士事務所)



〒224-0035 横浜市都筑区新栄町4-1 Phone 045-595-3222
www.well-do.com

ジュテックホームモデルハウス 2011.8月オープン予定

■営業時間/10:00~17:00 ■火・水曜定休