


# WELL-DO

快適生活情報誌 ウェルドウ

WINTER-2011 Vol.17

feature ————— Relaxing Bath time!

## 冬のゆったりバスタイム。

我が家の快適  日和

Living inspection

木の風合いに包まれた明るい開放感、  
ゆとりの空間レイアウトが邸宅感を醸し出す。

Leisurely & Brightness ※山崎 1邸



## 悦楽時間の住人

第14話 建築デザイナー 坂下 兼三さん



ARCHIPELAGO

スタイルと快適性の融合から生まれた  
デザイン住宅の新しいカタチ〈アーキペラゴ〉。

## 北欧スイーツキッチン

北欧のおいしいお菓子⑨ クランセカーケ

Information ※ 美しさ長持ち、きれいな外壁。  
今、注目を集めている〈セルフクリーニング機能付外装材〉

Exhibition ※ 日独交流150周年記念・国立マイセン磁器美術館所蔵  
マイセン磁器の300年

Present ※ Panasonicポータブルワンセグテレビ  
ビエラ・ワンセグ SV-ME850Vを1名様にプレゼント!

Made for your life JUTEC HOME



# 冬のゆったりバスタイム。

ナチュラルで洗練された北欧発のバスアイテムのご紹介 ▶



1

## Relaxing Bath time!

長い寒い夜、楽しみひと風呂を。肌を清潔に保ち、冷えたカラダを温めるだけでなく、ストレスを緩和させ、心地よい睡眠を促し、リラックス効果も高いお風呂品。そんなバスタイムをより楽しむためのアイデアとお風呂グッズをご紹介します。

### Aroma bath



リラクゼーション効果の高い香り

- マンダリン（フローラルなフレッシュ、穏やかで気分を)
- ローズゲラニウム（ほのぼのとした香り、ストレスを緩和)
- モモローマン（ローズ）(カルペソリアン) (安眠を促す)
- アラフィスト（ほのかに爽やかな香り、リラックス効果)
- ラベンダー（皮膚のかゆみ、アレルギー、鎮静効果)
- ベルガモット（柑橘系なフレッシュ、フレッシュと爽やかな香り)
- ローズ（甘く濃厚な深みのある香り、やすらぎ感)
- ネロ（さわやかなフレッシュな深みのある香り、やすらぎ感)

### アロマバス

香気はリラックス効果の大切な要素。呼吸と肌の両方から芳香が吸い込まれて、心身ともにリラックスさせてくれるアロマバス。お風呂に入るときお風呂の隅々までアロマを演出してくれる。アロマバスする方法

- 浴槽にバスオイルを入れます。
- 2〜4滴くらいを目安に入浴により効果を促します。

### Bath salt



保湿・汗行促進・発汗・目の引き締め効果など。天然に採れる天然美容・健康促進作用があるといわれています。保湿・汗行促進作用があるといわれています。保湿・汗行促進作用があるといわれています。

### Lighting



清潔感や安全性の高い天井型照明器具が人気です。天井型照明器具は清潔感や安全性の高い天井型照明器具が人気です。天井型照明器具は清潔感や安全性の高い天井型照明器具が人気です。

### バスルームのライティング

清潔感や安全性の高い天井型照明器具が人気です。天井型照明器具は清潔感や安全性の高い天井型照明器具が人気です。天井型照明器具は清潔感や安全性の高い天井型照明器具が人気です。

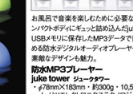
### バスルームのライティングシステム

照明器具は天井型照明器具に限定せず、壁面や鏡前にも取り付けることが可能です。照明器具は天井型照明器具に限定せず、壁面や鏡前にも取り付けることが可能です。照明器具は天井型照明器具に限定せず、壁面や鏡前にも取り付けることが可能です。

### 防水オーディオ&ビジュアル

バスルームに音楽や映画、ドラマ、スポーツ番組を楽しむ人が増えてきました。防水機能付きのオーディオ機器や、防水スピーカーが人気です。防水機能付きのオーディオ機器や、防水スピーカーが人気です。防水機能付きのオーディオ機器や、防水スピーカーが人気です。

### Sound & Visual



防水機能付きのオーディオ機器や、防水スピーカーが人気です。防水機能付きのオーディオ機器や、防水スピーカーが人気です。防水機能付きのオーディオ機器や、防水スピーカーが人気です。

### 1 みるものお風呂でたっぷり

お風呂にだけじゃなく、部屋でも使える。お風呂にだけじゃなく、部屋でも使える。お風呂にだけじゃなく、部屋でも使える。

### 2 肌の状態をキープ

お風呂にだけじゃなく、部屋でも使える。お風呂にだけじゃなく、部屋でも使える。お風呂にだけじゃなく、部屋でも使える。

### 3 水が乾燥をしっかつり

お風呂にだけじゃなく、部屋でも使える。お風呂にだけじゃなく、部屋でも使える。お風呂にだけじゃなく、部屋でも使える。

### Bath fizz



お風呂にだけじゃなく、部屋でも使える。お風呂にだけじゃなく、部屋でも使える。お風呂にだけじゃなく、部屋でも使える。

### バスファイズ

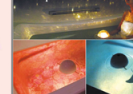
お風呂にだけじゃなく、部屋でも使える。お風呂にだけじゃなく、部屋でも使える。お風呂にだけじゃなく、部屋でも使える。

### Herbal bath



お風呂にだけじゃなく、部屋でも使える。お風呂にだけじゃなく、部屋でも使える。お風呂にだけじゃなく、部屋でも使える。

### Bath planetarium



お風呂にだけじゃなく、部屋でも使える。お風呂にだけじゃなく、部屋でも使える。お風呂にだけじゃなく、部屋でも使える。

### プラネタリウム

お風呂にだけじゃなく、部屋でも使える。お風呂にだけじゃなく、部屋でも使える。お風呂にだけじゃなく、部屋でも使える。

### お手軽リフォームで



お風呂にだけじゃなく、部屋でも使える。お風呂にだけじゃなく、部屋でも使える。お風呂にだけじゃなく、部屋でも使える。

### 快適バスルームに

お風呂にだけじゃなく、部屋でも使える。お風呂にだけじゃなく、部屋でも使える。お風呂にだけじゃなく、部屋でも使える。

### Badesalten



お風呂にだけじゃなく、部屋でも使える。お風呂にだけじゃなく、部屋でも使える。お風呂にだけじゃなく、部屋でも使える。

### bliv



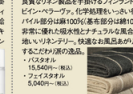
お風呂にだけじゃなく、部屋でも使える。お風呂にだけじゃなく、部屋でも使える。お風呂にだけじゃなく、部屋でも使える。

### HAKANSSON



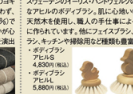
お風呂にだけじゃなく、部屋でも使える。お風呂にだけじゃなく、部屋でも使える。お風呂にだけじゃなく、部屋でも使える。

### Jokipiin Pellava



お風呂にだけじゃなく、部屋でも使える。お風呂にだけじゃなく、部屋でも使える。お風呂にだけじゃなく、部屋でも使える。

### Iris HANTVERK



お風呂にだけじゃなく、部屋でも使える。お風呂にだけじゃなく、部屋でも使える。お風呂にだけじゃなく、部屋でも使える。

### COCOLINO Living



お風呂にだけじゃなく、部屋でも使える。お風呂にだけじゃなく、部屋でも使える。お風呂にだけじゃなく、部屋でも使える。

### Panasonic

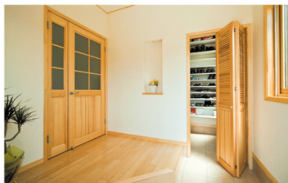


お風呂にだけじゃなく、部屋でも使える。お風呂にだけじゃなく、部屋でも使える。お風呂にだけじゃなく、部屋でも使える。

# 我が家の快適日和

## Living inspection

緑の芝生との相性もよい  
白クッションの外観。  
高いフロアが  
ゆったした行き心地になる。



門扉からゆったりと長いアプローチの先に  
シンプルなブラウンとホワイトの外観がゆったりと行む。  
木製3層ガラスサッシ、ウッドデッキ、ウッドバルコニーなど  
ナチュラルな雰囲気と相まって  
庭の芝生とのコンビネーションが邸宅感を醸し出す。  
室内空間は木の風合いに包まれ、  
快適性にこだわった光采の機能と  
ゆとりの空間レイアウトが誘う心地よい住まい。

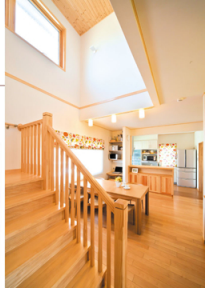
真にシェアリングを設けた、ゆったりゆたりの玄関。



広い芝生とウッドデッキ、真木バルコニーもゆたかに広げます。



天井ホールには遊び向けの本棚を設置。親子のコミュニケーションの場にも。



床木製のハイリフトデザイン工法は開放感たっぷり。  
手洗いのコミュニケーションも実現する暮らしの空間で、  
デザインに馴染ませて個性を伸ばした。

## Leisurely & Brightness

山崎興 1 邸

### 木の風合いに包まれた明るい開放感、 ゆとりの空間レイアウトが邸宅感を醸し出す。

#### 寒暖の差が激しい盆地性の気候にもかかわらず 一年を通して快適な室内空間。

夏の猛暑と冬の厳しい冷え込み——寒暖の差が  
激しい甲府盆地という立地あって、建物の気密性・  
断熱性・遮熱性などの住宅性能は不可欠だった  
と語るAさん。2X6工法によって壁面や屋根はもち  
ろん、木製3層ガラスサッシを採用し開口部の気  
密性・断熱性にも優れたジュテックホームの

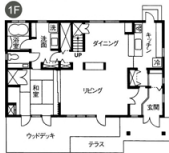
建物は、夏の猛暑や熱帯夜でも解放され快適  
そのもの。1階全面に施された蓄熱式温水床暖  
房によって、寒冷地の冬の寒さでも室内は快適な  
暖かさに包まれていく。さらに24時間換気システ  
ムによって、常にクリーンで衛生的な空気環境が  
保たれている。

#### ゆとりの空間レイアウトによる 探光あふれる開放感。

設計段階ですでに重視したが、「明るさと空間の  
ひろがり」だった。廊下をつくりにはたかくなかつた  
というAさんは、ゆとりある空間づくりを大切に思  
っている。そしてナチュラルな木の風合いを送った  
内装によって、さらに明るい開放感をつくり出し  
ている。LDKが一体となったライヴイン空間は、  
吹き抜けや高窓とも相まって、ゆたかに広がる  
広がりを感じさせる。玄関や2階ホールや各部屋もそ  
れぞれに空間を広げられる工夫がなされ、コミュニ  
ケーションを大切にされるAさんご家族ののびやかな  
暮らしを支えている。

#### わがままを叶える自由に コストパフォーマンスも重視。

多忙な時間の合間を使って、一年を掛けてじっくり  
家づくりに取り組んだAさんご夫妻。住宅性能は  
当然ながら、細かるところまで、こだわりを叶え  
られるジュテックホームの家づくりに満ちたの様子  
だ。木を賢巧に使用し、ゆたかに仕上げた間取り  
や作り手の家具を設置したりも、設計段階から  
ひとつひとつ希望どおりの住まいがカタチになっ  
ていった。そんな自由の多い家づくりに関わら  
ず、コストパフォーマンスにも満足したAさん。邸宅感  
漂う心地よさは、そんなこだわりとゆとりある住ま  
いづくりによって実現した。



白木系のナチュラルカラーで  
明るく開放的なキッチン。



断熱性に優れたスウェーデン製の木製3層ガラスサッシ。  
170度回転するお手入れもラクラク。

### House Data

- 敷地面積 / 392.21㎡ (118.64坪)
- 床面積 / 165.15㎡ (49.83坪)
- 1階面積 / 89.43㎡ (27.05坪)
- 2階面積 / 65.72㎡ (19.88坪)
- 構造 / 2×6工法

●お問い合わせ / ジュテックホーム(株) ☎0120-206-244



# 悦楽時間の住人

人がいて、そこに住まいが満ち、  
家で過ごす瞬間も、そして満ち足りた瞬間。  
そんな暮らしの情景を訪ねる——悦楽時間への旅。



## 第14話 建築デザイナー 坂下 兼三さん

住み心地を大切にしたい洗練されたデザイン——建築デザイナー 坂下 兼三さんの手掛けた住まいには、常に人を中心とした心地よさが感じられる。そこは住宅のデザインが暮らしの器でなければならぬという強い思いがあるからだ。あくまでも主役はそこに住んでいて、建築物はそれを支役でなければならぬという考えだ。

1966年 福岡県生まれ  
1990年 京大工学部建築工学科卒業  
1992年 大手建築事務所勤務  
1997年 独立建築事務所を設立  
2002年 一般建築士試験に合格  
2008年 一般建築士試験に合格  
2010年 パートナーシップ組む、株式会社(内木)と共同で、建築設計事務所を設立  
2011年 建築設計事務所を設立  
2012年 建築設計事務所を設立  
2013年 建築設計事務所を設立  
2014年 建築設計事務所を設立  
2015年 建築設計事務所を設立  
2016年 建築設計事務所を設立  
2017年 建築設計事務所を設立  
2018年 建築設計事務所を設立  
2019年 建築設計事務所を設立  
2020年 建築設計事務所を設立  
2021年 建築設計事務所を設立  
2022年 建築設計事務所を設立  
2023年 建築設計事務所を設立  
2024年 建築設計事務所を設立



ヨーロッパの優れた幾度も訪ねるデザイン——建築デザイナー 坂下 兼三さんの手掛けた住まいには、常に人を中心とした心地よさが感じられる。そこは住宅のデザインが暮らしの器でなければならぬという強い思いがあるからだ。あくまでも主役はそこに住んでいて、建築物はそれを支役でなければならぬという考えだ。

ヨーロッパの優れた幾度も訪ねるデザイン——建築デザイナー 坂下 兼三さんの手掛けた住まいには、常に人を中心とした心地よさが感じられる。そこは住宅のデザインが暮らしの器でなければならぬという強い思いがあるからだ。あくまでも主役はそこに住んでいて、建築物はそれを支役でなければならぬという考えだ。



坂下さんの建築事務所



坂下さんの建築事務所

自由な感性を大切にしている。絵を描き、陶芸に身を置き、気まぎれ雑貨・家具類をめぐり、心をあかした瞬間を眺めたりもする。家と過ごす余裕の時間も、そんな日常の暮らしが、自由な感性や豊かな感性の支えとなって、考えを培って作業に活かされる。ヨーロッパでは早稲でデザインという発想が建築やプロダクトを取り入れられ、デザインが生活のなかで浸透している。日常の生活そのものを楽しまれたいという発想は現実にみられる。坂下さんの考えは、暮らしを支える空間づくりである。日常生活の仕様が随所に垣間見える。人生において、最も高価な買い物だと思われる住まい。だからこそ一層に満足度の高い住まいをつくりたいと語る坂下さん。仕事も趣味も大切に。



坂下さんのデザインと、ジュテックホームの住宅性を融合させたデザインを実現した ARCHIPELAGO #010 12月発売。詳細は下記をご覧ください。

## 【プレゼント応募ハガキ】

恐れ入りますがアンケートにご協力ください。

■現在お住まいの居住形態は、  
一戸建て 分譲マンション 賃貸一戸建て 賃貸マンション アパート その他

■現在の階数は、  
1R 1DK 1LDK 2DK 2LDK 3DK 3DK 4DK 4DK 4LDK 5DK以上

■現在の住宅購入をお考えですか？  
すでに購入している 2~3年以上以内に購入予定  
予定はあってもまずしていない  
今はあっても、いずれ購入したい  
購入は予定はない

■購入をお考えの方にお尋ねします。  
 ●どんな住宅をお考えですか？  
3LDK住宅 賃貸住宅 マンション リフォーム フラットタイプ住宅 その他( )  
 ●住生活の点に関して特に重視するポイント？(複数選択可)  
耐火・耐震性 居住性 デザイン 健康・環境性能 内装・設備 立地・環境 取り取り 省エネ 外観 採光 収納 バスルーム リビング キッチン その他( )  
 ●どの仕様や設備について最もよくお考えですか？  
耐震性 (必須・あった方がいい、どちらでもいい、必要ない)  
床 断熱 (必須・あった方がいい、どちらでもいい、必要ない)  
窓の断熱 (必須・あった方がいい、どちらでもいい、必要ない)  
オール電化 (必須・あった方がいい、どちらでもいい、必要ない)  
バルコニー (必須・あった方がいい、どちらでもいい、必要ない)

■建築性能住居ジュテックホームの資料、イベントのご案内など、お探しの情報を届けていたします。  
希望する 希望しない

## A E S T H E T I C + F U N C T I O N A L



## スタイルと快適性の融合から生まれたデザイン住宅の新しいカタチ「アーキペラゴ」。

多島海または群島を意味するARCHIPELAGO(アーキペラゴ)。街並みと都市の両方で際立った輝きを持つ—そんな珠玉の住まいをコンセプトにした快適オーダーメイドデザイン住宅です。快適性を極めたジュテックホームのノウハウと技術力を継ぎ、建築デザイナーやインテリアコーディネーターとのコラボレーションによる上質の快適空間。美しさと高い居住性能を併せこ、これまでになく極上のラグジュアリーへと進みます。

### 大切にしたい安心感と自由度

従来は建築家のプランをハウスメーカーが施工するところ、独立作業化したスタイルが一般的なデザイン住宅。しかし、居住性能が軽視されながらも、快適性に優れた住宅を生きています。ARCHIPELAGOは建築デザイナー、インテリアコーディネーター、構造技術の専門家、ハウジングディレクター、プランニングの専門家—一貫した協力体制で取り組むことで、快適性を満たした住まいづくりを実現。感性・知識・経験を活かした安心で自由な住まいづくりで、お客様のご要望にお応えします。



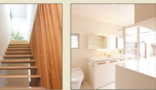
### 卓越した感性と技術を結集

優美でスタイリッシュなだけでなく、住み主人に心地よい設計・デザインでなければ快適な住まいとは見えません。ライフスタイルや住み主人の想いを設計・デザインに昇華させると導き出される理想の住まい。各分野のスペシャリストによる綿密なディスカッション。そこから導き出される上質なデザイン。卓越した感性と長年たがってきた高い技術を結集し、理想の住まいを実現します。



### 最高品質と快適性の追求

従来のデザイン住宅において、軽視されがちだった住宅性能にも、妥協のないワリテイを追求。高耐震・高耐久・高気密・高断熱など住宅の基本性能はもとより、設備・素材のこだわりとともに見逃さずという点にこだわり、住まいを内なる視点から見つけています。また、インテリアや照明など、インテリアコーディネーターが対応。ARCHIPELAGOは、すべてにおいて上質な住まいづくりを目指しています。

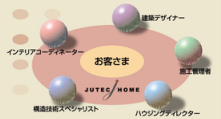


### 高い満足度と安心感

建築材料専門商社ジュテックグループの利点を活かした素材・設備の調達力、アフターメンテナンスや各種保証制度など万全のサポート体制。そして納品のコントロールフォワードシステムによって最上級の品質を追求し、最高の満足度にもお届けいたします。それがARCHIPELAGOの理想とする住まいづくりです。

- こんな住まいづくりをお考えの方におすすめします。
- 感性に訴えかけてくれる
- デザインだけでなく、機能性・快適性も重視したい。
- ライフスタイルを大切にしたい。
- インテリアとの調和も重視したい。
- 品質にこだわりたい。
- 納品から施工、アフターメンテナンスまで徹底したサポート。

ARCHIPELAGOは、建築設計事務所と共同で、ジュテックホーム(株)へお申し込みください。  
 0120-206-244  
 受付時間: 10:00~18:00



2011W ご協力ありがとうございます。

JUTEC HOME  
 個人情報保護シート

北欧スイスツキッペン  
 Krumböck  
 料理料(ワンオーダー制)は、  
 ●1人分 250g (レンジ用) 5分  
 ●2人分 250g (レンジ用) 5分  
 ●3人分 250g (レンジ用) 5分  
 ●4人分 250g (レンジ用) 5分  
 ●5人分 250g (レンジ用) 5分  
 ●6人分 250g (レンジ用) 5分  
 ●7人分 250g (レンジ用) 5分  
 ●8人分 250g (レンジ用) 5分  
 ●9人分 250g (レンジ用) 5分  
 ●10人分 250g (レンジ用) 5分

横浜支店  
承認

4052

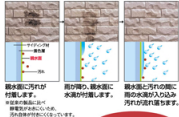
差出有効期間  
平成24年9月  
30日まで  
〈切手不要〉

(受取人)  
横浜市神奈川区東神奈川2-43-10  
ジュテック横浜ビル  
ジュテックホーム株式会社  
快適生活情報誌ウェルドウ編集保 行

美しく長持ち、きれいな外壁。  
今、注目を集めている  
〈セルフクリーニング機能付外装材〉

外壁は住まいを印象づける顔。それと同時に風雨やほこり、紫外線などの過酷な自然条件から住まいを守ってくれる「シェルター」でもあります。美しく、強く、そして長持ちする外壁—表面に親水膜を付与するテクノロジーで、汚れを寄せ付けにくく、そして雨で洗い流す〈セルフクリーニング機能〉を備えています。多量イオン性のコストは高くなりますが、長期的なメンテナンスを考慮すると実は経済的でエコな外装材です。実際に街かどモデルハウスで、ご覧いただけます。現在、特別価格にて提供するキャンペーン実施中! ぜひ、この機会にご利用ください。

セルフクリーニング機能付の外装材の親水膜の効果とメカニズム



雨水が汚れを洗い流す。水が濡らす。雨水と汚れの間に水が入り込み、汚れが流れ落ちます。



WELLリフォームでは、セルフクリーニング機能付外装材による外壁のリフォームをはじめ外壁洗浄ならびに窓枠の塗装工事も承ります。無料お見積りも承ります。

●セルフクリーニング機能付外装材で新築時の外壁も施工可能  
●お見積り・お問い合わせは、WELLリフォーム  
電話(フリーダイヤル)0120-206-244



お名前	フリガナ	ご年齢	歳
		性別	男・女
ご住所	〒		
お電話	-		
E-mail	@		
ご職業			
同居のご家族	単身・夫婦・夫婦と子供1人・夫婦と子供2人 夫婦と子供3人以上・親と同居・3世代同居 その他( )		

〒フリガナ(音読み)!

お手数ですが、個人情報保護のため、折り線に沿ってを音折りにして、のりしろ部分を剪付して貼り合わせてください。

[読者プレゼント応募ハガキ]

- 応募方法/上記ハガキに必要事項および裏面のアンケートにご記入の上、キリトリ線で切り離して、折り線に沿って貼り合わせてください。切手は貼らずにそのままポストに投函してください。
- 応募締切/2011年1月31日必着
- 当選発表/プレゼントの発送をもって代させていただきます。  
※ご記入頂いた個人情報ならびにアンケートの内容はプレゼント発送および資料請求のご案内などの発送目的で使用させていただきます。ご記入頂きました個人情報等は、ジュテックホーム株式会社が責任をもって管理・保護致します。

のりしろ

Present

必要事項および裏面のアンケートにご記入ください。



読者プレゼント!

バスタイムにテレビやラジオ・音楽が楽しめるソニーニックのポータブルワイドテレビ(セリアワンズ SV-M850V)を1名様にごプレゼント!

※品名:21.5mm×幅160mm×奥行約23.5mm×約250g  
カラー:ホワイト

●応募締切は2011年1月31日必着  
●当選発表は発送(2月)をもって代させていただきます。

Information

お役立ち情報

＼＼キリトリ線

のりしろ

Exhibition

おすすめ展覧会情報

日独交流150周年記念・国立マイセン磁器美術館新設  
マイセン磁器の300年

東洋との交易を背景に生まれた西洋磁器、その発祥となったドイツのマイセン磁器製作所が開業300周年を迎えました。国立マイセン磁器美術館の全面的な協力のもと、西洋磁器最大のドームと、300年をわたる歴史の企業を約160坪の作品でご紹介するとともに、東洋とは異なる発見をむけた西洋磁器の歴史から、文化遺産としての磁器の存在を浮き彫りにする展覧会です。従来のマイセンのイメージを超える壮大なスケールの品々をお見逃しください。

2011.1.8(土)~3.6(日)

ザンクトリ美術館 (※休館日あり)

●観覧時間/日(丹)祝 10:00~18:00

【水~土】10:00~20:00

ただし、1月8(日)と2月11(日)全休は

20時まで、3月1(火)は18時まで閉館

※いずれも最終入館は30分前まで。

●休館日/毎週火曜日

※3/1(火)は閉館

●入館料/一般1,300円

大学生・高校生1,000円

中学生以下無料

※お席確保で予約受付は1200円割引

※休館日の当日は休館。2月27日(日)閉館

※休館日・休館日以外の18時以降、ペアで来館の方は

200円を優待でご入館いただけます。

●東京(日)ポークン)へのアクセス

都立地下鉄大塚駅(丸の内線)出口北へ直結

東京小口出口徒歩(丸の内線)より地下通廊にて直結

東京小口千代田線(乃木坂線)出口C3より徒歩約5分

●お問い合わせ03-3479-8600 ●http://suntory.jp/SM/



ザンクトリ美術館(ザンクトリ)の展示品  
1800年代のマイセン  
ザンクトリ美術館(ザンクトリ)の展示品  
1800年代、製造 1800年代のマイセン  
ザンクトリ美術館(ザンクトリ)