

WELL-DO

快適生活情報誌 **ウェルドウ**

SPRING-2010 Vol.14

feature

Scandinavian Flower & Garden

北欧のフラワー&ガーデン

我が家の快適  日和

Living inspection

機能性と上質なデザインの融合から生まれた
光と風が誘う快適空間。

Spaciousness & Polish *東京都・S邸

悦楽時間の住人

第11話 フラワーコーディネータ高橋 規子さん

WELL-DO Check!

住宅版エコポイント制度スタート。

「新築エコ住宅」「エコ住宅へのリフォーム」に対して、
住宅版エコポイントを発行する制度がスタートしました。

北欧スイーツキッチン

北欧の美味しいお菓子® ハロングロットル

Information* 日本生まれ、デンマーク育ちの学習机
「Formio(フォルミオ)」。春の特別キャンペーン開催中!

Exhibition* カレン・サリカ展
Angels over Tokyo 舞い降りた北欧の天使たち
* 陶芸家ルーシー・リーの没後初の本格的回顧展
ルーシー・リー展

Present* シンプルモダン~コンビネーションアレンジ
2種類セットを3名様にプレゼント!

Scandinavian Flower & Garden

feature
特集

北欧のフラワー&ガーデン

Window



Living room

春から夏へ——花々が咲き競い、緑鮮やかな北欧。北欧の人々は短いこの季節をとりわけ大切にしている。そして緑豊かな自然や花々に寄せる想いも強い。家の中は一年を通して花々に彩られ、ガーデニングは土と戯れ季節を肌で感じる貴重なひとときである。そんな北欧のテイストを上手に取り入れて暮らしに彩りを添えてみませんか。

シンプルでナチュラルな北欧デザイン。白やグリーンを基調に花器にアクセントを持たせた北欧テイストのフラワーアレンジをご紹介します。



特徴的な器と自由なアレンジで印象的に*窓辺
ちょっと形が変わった一輪挿しを使って…直線上に、花瓶の向きもランダムにレイアウト。花瓶ごとにボリュームや高さによって（花の高さや向きを交差させたり変化をつける）だけでアレンジに一体感も生まれます。
■使用花材/ラナンキュラス、三日月ネックレス、スズメウリ



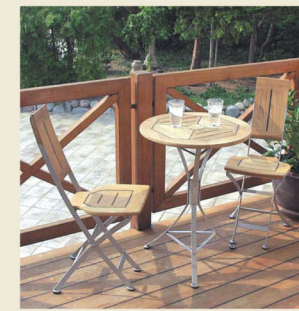
白とグリーンで清潔感を*洗面室
白とグリーンで爽やかに。鏡効果で奥行きも考慮。庭先などにある、身近なグリーンだけでも洗面室の空間が爽やかになります。
■使用花材/白ダリア、グリーン

北欧の人々にとってガーデニングは大切な楽しみのひとつ。郊外では広い庭でのんびりくつろぐ風景をよくみかけます。都市部でもアパートマンのテラスやバルコニーで、ミニチュアガーデンを楽しんだり、サマーハウスやコロニーガーデン（小屋付の家庭菜園）が定着しています。身近な自然を大切にす北欧のライフスタイルから、手軽なガーデンライフの楽しみを覗いてみましょう。



18世紀に立てられたスウェーデンの邸宅Gunnebo Slott（グンネボースロット）。広い庭園は、雑木林や菜園、ハーブ園などバラエティに富み、往時が偲ばれる。コテージガーデンの原点がみられる。

自由に楽しむガーデニング
北欧のガーデニングは19世紀頃から広まったコテージガーデンの様式をベースに、様式美に固執せず、形式にこだわらない自由でカジュアルな生活に根ざったガーデニングデザインが特徴である。花や果実、ハーブ、野菜など、多様な植物が織りなす空間づくりは、日々の暮らしを楽しむ北欧の人々にとって、庭づくりの基本にもなっている。



ガーデンテーブルでティータイム
庭やバルコニーも生活空間の大切な一部。だからガーデンテーブルは欠かせない。陽光溢れる午後のティータイムも貴重な時間である。

●ガーデンファニチャー
ESPRESSO
Kiroodan社（デンマーク）

ガーデニングを愉しめる北欧プロダクト

北欧ブランドのガーデニング用品も見逃せない。その高い品質とデザインは世界中のガーデナーに愛用されている。



●Loop Handle Bypass Pruner
195mm・150g 3,780円



●Trowel
W85mm×L320mm・95g
1,050円



●Universal Garden Cutter
L1500mm・870g（グッドデザイン賞受賞）
15,750円

ガーデンツール*fiskars（フィンランド）
便利で安全なガーデンツール選びもガーデニングには大切。フィンランドのフィスカスという小さな村に誕生したフィスカス社は、ハサミの名品を送り出し、ガーデングッズでは世界トップメーカーとして知られている。独自の人間工学に基づいた軽量で革新的なガーデンツールを提供し続けている。
<http://www.fiskars.com/>



●KORBO Basket24
φ380×h280mm 24L
12,600円



●Tretorn Skerry Vinter Shiny W
12,390円

ワイヤーバスケット*KORBO（スウェーデン）
どんな天候にも耐え、美しいコルボのワイヤーバスケット。20世紀初頭の創業当時から変わることなく手作業で作られるバスケットは、使い込んでも錆にくく丈夫で形崩れしない、多くのガーデナーに愛用されている。スウェーデン園芸用品見本市“Swedish Garden Product of the year 2008”受賞。ガーデニング以外にも様々な生活シーンで重宝する。
<http://www.korbo.se/>

ガーデニングブーツ*Tretorn（スウェーデン）
ガーデニングもお洒落に足元からきめたい——そんなタウンユースにも使えるトレトンのガーデニングブーツ。ラバーゴム製メーカーとして長い歴史の中で、実用的でデザイン性も兼ね備えた良質なフットウェアを送り出している。自然と共生するライフスタイルを尊重し、高い環境意識や社会に対する企業姿勢は多くの支持を得ている。
<http://www.tretorn.com/japanese/>

Flower Arrangement



Flower Plate

料理感覚でお皿にアレンジ*フラワープレート
お料理のように、シンプルな白のスクエアプレートに並べたミニチュアガーデン。シンゴニウムなどの大きな葉をあしらう場合は対角線上にもってくることでアレンジに安定感が生まれます。ダイニングやコーナーテーブルなどパーティーの演出にも重宝します。
■使用花材/薔薇、球根つきヒヤシンス、ピバーナム、シンゴニウム

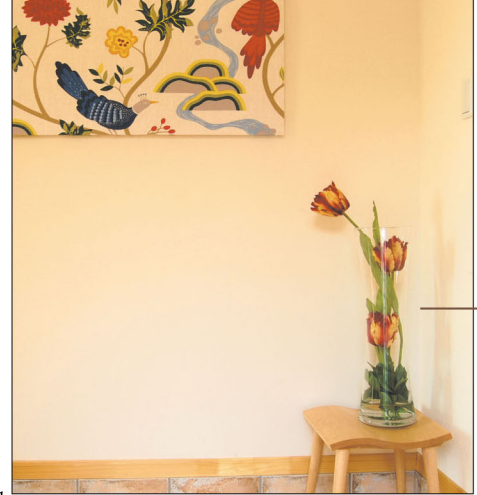


Dining

ビタミンカラーとグリーンで爽やかさを演出。*ダイニングテーブル

華やかにしたいけれど、大きなテーブルアレンジは食事の際に邪魔になってしまう…。そんな時は、いくつかの小さな花器を組み合わせてみましょう。まとめて置いたり、長いテーブルにはひとつづつランダムに置いたり、臨機応変にコーディネートできます。あえて花の色はミックスせずに、「それぞれの花器に一色」でまとめることでモダンな雰囲気演出。花器は大きさが大小異なっていても、形を統一することで安定感が生まれます。
■薔薇、くちなし、三日月ネックレス、シンゴニウム

Entrance Hall



ボウル状のガラス花器に、サラダを盛り付けるようにアレンジ。爽やかな安定感が、さりげないコーナーテーブルやダイニングでも。
■使用花材/カラー、シンゴニウム、ピバーナム

コーナーのアクセントに*玄関

ファブリックボードの色合いとマッチしたチューリップが玄関のアクセントに。筒状のガラス花瓶の内側にも花をあしらひ、シンプルに演出。少量の水でも大丈夫なのでお手入れも簡単。茎のラインがきれいなカラー、チューリップ、ガーベラなどがお勧めです。
■使用花材/チューリップ（フレミングパロット）、丸葉ルスカス

我が家の快適日和

Living inspection

Spaciousness & Polish

東京都 S邸



レッドシダーの囲いによってプライバシーを確保しつつも、オープンで開放感溢れるデザイン。

機能性と上質なデザインの融合から生まれた 光と風が誘う快適空間。

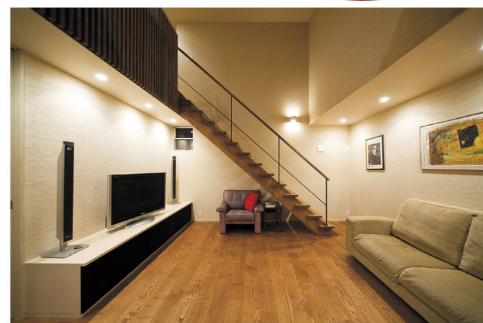


庭の芝生は家族で楽しみながら植えたもの。リビングからフラットに続くデッキでは、快適なバーベキューが楽しめる。

レッドシダーの印象的な外観と機能的でスタイリッシュな室内空間。吹き抜けや大きく開かれた窓、ウッドデッキへと続く開放感が心地いい。オープンなデザインと自然の素材を活かした上質感が空間全体を包み込む。ライフスタイルを満足させる快適な住まいに充実した暮らしが垣間みえる。



落ち着いた色調で統一されたモダンでスタイリッシュな外観。



住宅の快適性能はそのままに、建築家のデザインを採用。



実家で、すでに蓄熱式温水床暖房の住まいを体感したSさん。イタリア産栗の木(浮造り)の床や薪ストーブにSさんの想いが感じられる。

きっかけは卓越した住宅性能。 高気密・高断熱+次世代蓄熱式温水床暖房。

冬暖かく、夏涼しい——住まいの快適性を左右する温度環境。その住宅性能を体感してウェルダンノーブルハウスに家づくりを依頼したというSさん。高気密・高断熱構造と1階全面に施された蓄熱式温水床暖房は、四季を通して快適に暮らすため

には、住まいづくりに欠かせなかった。そして機能性だけでなく素材やデザインにもわがままの利く、自由設計・自由デザインも魅力だったという。そんなSさんの要望ひとつひとつをカタチにしてゆくことから家づくりは始まった。

建築家とのコラボレーションで実現した 素材感と開放感が心地いい。

Sさんのこだわりは「素材感のある心地いい住まい」。庭を抱くように建てられたL型の建物は、間仕切り少ない開かれたつくりで、自然素材を贅沢に使って心地よさも演出している。吹き抜け、広く取った開口部、そしてウッドデッキへと続く開放的

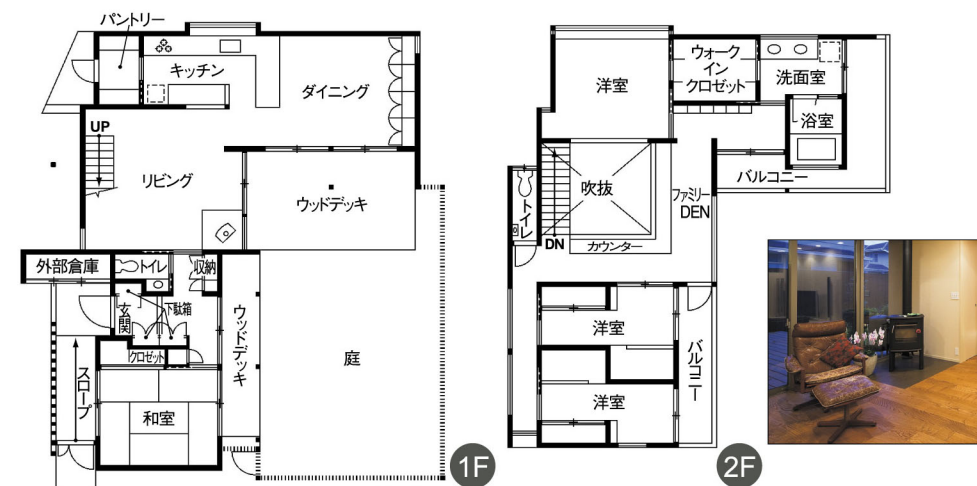
な空間レイアウトは建築家・坂下兼三氏の設計によるもの。プライバシーにも配慮しながらオープンな室内環境を実現している。木や珪藻土など、それぞれの素材や設備にも厳選したものを採用し、妥協のない徹底した家づくりが貫かれている。



吹き抜けとストリップ階段が空間の広がりを感じさせる。

ライフスタイルを満足させる 洗練された住環境。

Sさんの想いは、室内レイアウトや細部にも反映されている。例えば、リビングよりも広いダイニングやリビングの薪ストーブ、ストリップ階段、二階吹き抜けに沿って設けられたL型ワークスペースなど、ライフスタイルから導き出された住まいの個性が随所にみられる。設計・デザイン・素材…自由設計の家を建てる上で大切なことは、住宅の基本性能はもちろんのこと、住まう人のライフスタイルや想いを最大限に受けとめ、その夢をカタチにする技術力と的確な対応ではないだろうか。居心地のいい家は、住まう人の想いを静かに語り掛ける。



広いダイニングではご夫婦で料理をしたり、パーティーを楽しんだり。



L型ワークスペースを設置した2階のファミリーDEN。

House Data

- 敷地面積 / 221.60㎡ (64.00坪)
- 延床面積 / 158.68㎡ (48.01坪)
- 1階面積 / 80.17㎡ (24.25坪)
- 2階面積 / 78.51㎡ (23.75坪)
- 構造 / 木造軸組工法
- 設計 / 坂下兼三 (一級建築士)
- 施工 / 株式会社ジューテック

●お問い合わせ / ウェルダンノーブルハウス ☎ 0120-206-244

悦楽時間の住人

人がいて、そこに住まいがある。
家で過ごす醍醐味、そして満ち足りた瞬間、
そんな暮らしの情景を訪ねる——悦楽時間への旅。



幼少の頃から草花に興味を抱き、生け花やフラワーアレンジメントを学ぶ。その後、大手フローリストでディスプレイ・生けこみ・ブーケなど様々な仕事やブライダルフラワープロ養成講座の講師などを経験し、その後フリーランスに。日々の暮らしの中で、ココロに届く花...をモットーに、現在、ウェディングフラワー、フラワーレッスン、イベントなど、多彩な活動を通して、生活の様々なシーンに花を届け続けている。

Pua-Pua主宰。
●作品集
現代日本のフラワー作家108人 ARTBOX vol.4 Flower
●イベント
・東京オートサロン (ブラス装飾 / (株)ダムド) (2009年)
・DES SOEURSプライベートイベント (2007・2009年) 他

第11話 フラワーコーディネーター 高橋 規子さん

草冠に化けると表す「花」。堅い蕾が膨らんで、咲き誇り、やがては花びらを散らす——文字どおり短い時間の中で著しく姿を変化させる花。フラワーコーディネーターの高橋規子さんは、そんな花と人の橋渡しに生き甲斐を見出したひとりだ。一輪でも美しい花を巧みに組み合わせることによって、さらなる美しさを引き出す仕事は、さながらオーケストラの指揮者にも似た役割だ。それぞれの花の美しさにハーモニーと臨場感を与えて、暮らしのシーンや空間を彩ってゆく。そして生きものであるデリケートな花を季節や色合いを考慮しつつ様々な生活のシーンにアレンジしてゆく作業は、何よりも花が、それに

人が好きでなければ続けられない、見たと違ひ、想像以上にタフな仕事である。幼少の頃の他愛もない身近な草花との戯れから、高橋さんの花との付き合いは始まった。短大卒業後に選んだ仕事は商社という花とは無縁の環境だったものの、そこで何となく参加した社内の生け花サークルが思わぬ転機をもたらした。ひとたび花の世界に目覚めた彼女は、より自由に感性を活かせるフラワーアレンジメントのスクールに通うようになる。花の魅力とアレンジの面白さにすっかり引き込まれた高橋さんは、いつしか花の仕事に就きたいという想いを強く抱くようになっていた。日本フラワーアレンジメント協会の

2級資格を取得すると、一念発起して会社を退職し、近場の生花店でアルバイトを始める。資格がまったく何の意味も持たない現場での仕事は、精神的にも、体力的にもハードな毎日だったが、現実の厳しさと同時に様々な経験と目標が得られたという高橋さん。その後、転職したブライダルフラワーの大手フローリストでメキメキと実力を発揮、入社4年目にしてブライダルフラワープロ養成講座の講師を担当するまでになる。現在はフリーランスとして、これまでの様々な経験を活かし、レッスンやオーダー、イベントなど多彩な活動を続けている。「花を通じて喜んでもらえることに、夢中になったから今がある」という高橋さんの言葉には、花への愛情と同時に、花に託す人の想いも大切にしたいという強い信念が込められている。



●ブライダルフラワーブーケ



写真左から●スワロフスキーアクセサリとブライダルフラワー●ブライダルフラワー「Rose~Antique」●白薔薇×グリーンが生花(高橋さんが一番好きな色の組み合わせ)●愛犬のマロン

「花に癒され、人に喜ばれる花の仕事はわたしの天職」と語るその明るい表情からは、厳しい仕事のストレスも感じさせない。愛犬との散歩が日々の楽しみで、休暇になると自然の中へ出掛けてのんびりと過ごす。身近な自然や季節の移ろいを肌で感じる時間もまた貴重なひとときである。人生の節目節目には欠かせない、そして言葉以上に気持ちを代弁することもある花。そんな人の心と心を花で繋ぐ想いを「花を通じてみんなが笑顔になれるお手伝いができれば…」と謙虚に語る高橋さんは、花にも人にもあくまで自然体で向き合っている。この夏、アクセサリデザイナーのお姉さんと共同でスタジオを設立の予定だそう。また新たな拠点から、花を通じてさらなる感動を届けてくれることだろう。



(有)テクノフィットと共同開発したLEDライトとブライダルフラワーを組み合わせた「Fleur-Lumiere~camellia」

〈花とアクセサリのアトリエ~Des Soeurs〉
JR山手線・京浜東北線「田端駅」より徒歩5分。
2010年7月に開設予定。

〈ブライダルフラワーレッスン〉
シンシアスタイル(株)目黒区駒場
<http://www.sincere-style.com>

●高橋規子 <pua-pua> オフィシャルサイト
<http://www.pua-pua.com/>
■問い合わせ先/info@pua-pua.com

[プレゼント応募ハガキ]

恐れ入りますがアンケートにご協力ください。

■現在お住まいの居住形態は。
 一戸建て 分譲マンション
 賃貸一戸建て 賃貸マンション アパート
 その他()

■現在の間取りは。
 1ルーム 1DK 1LDK 2DK 2LDK
 3DK 3LDK 4DK 4LDK 5LDK以上

■現在住宅の購入をお考えですか。
 すでに購入している 2~3年以内に購入予定
 時期は決めていないが予定している
 予定はないが、いずれ購入したい
 購入の予定はない

■購入を予定されている方にお尋ねします。
 ●どんな住宅をお考えですか。
 注文住宅 建売住宅 マンション リフォーム
 リゾート・セカンドハウス その他()
 ●住宅の購入に際して特に重視する点は?(複数選択可)
 耐久・耐震性 居住性 デザイン 健康・環境性能
 内装・設備 立地・環境 間取り 省エネ
 外観 採光 収納 キッチン バスルーム リビング
 アフターメンテナンス 価格 その他()
 ●以下の仕様や設備についてどのようにお考えですか。
 ・耐震構造 (必須・あった方がいい・どちらでもいい・必要ない)
 ・床暖房 (必須・あった方がいい・どちらでもいい・必要ない)
 ・ハウジング対策 (必須・あった方がいい・どちらでもいい・必要ない)
 ・オール電化 (必須・あった方がいい・どちらでもいい・必要ない)
 ・バリアフリー (必須・あった方がいい・どちらでもいい・必要ない)

■高性能住宅ウェルダンノーブルハウスの資料、イベントのご案内など、お得な情報をお届けいたします。
 希望する 希望しない

2010SP

ご協力ありがとうございました。



住宅版エコポイント制度スタート。

「新築エコ住宅」「エコ住宅へのリフォーム」に対して、住宅版エコポイントを発行する制度がスタートしました。

地球温暖化対策の一環としてスタートした「住宅版エコポイント」。一般家庭においても断熱性を高める省エネ住宅への移行が求められています。そこでお得な住宅版エコポイントについてご紹介します。

新築住宅で30万ポイント獲得可能!

住宅ローン減税やフラット35S(10年間▲1%金利優遇)など、住宅取得にはこれまでにない有利な条件が揃っています。

この機会に、住宅の購入や建て替えを検討されてはいかがでしょうか。



快適な! 高機能エコ住宅
 うれしい! 住宅版エコポイント
 こんなにいろいろなメリットがあったのね。
 安心な! フラット35S
 たのしい! 各種サポート体制

住宅版エコポイント制度に関するご相談はお気軽に。
 0120-206-244
 ツーバイシックスにしよう!

■ポイント対象となる住宅

- 省エネ法のトップランナー基準相当の住宅
- 省エネ基準(平成11年基準=次世代省エネ基準)に適合する木造住宅
- ポイント発行対象となるリフォーム

- ・窓の断熱改修
窓交換(既存窓を取り除き、新たな窓に交換)
内窓の新設(既存窓の内側に、新たな窓を新設)
ガラス交換(既存窓を利用して、ガラスを複層ガラスに交換)
- ・外壁、屋根・天井または床の断熱改修
※これらに併せてバリアフリーリフォーム(手すりの設置、屋内の段差解消、通路又は出入口の幅の拡張)を行う場合にはポイントを加算。

注)持家・借家、一戸建ての住宅・共同住宅等の別によらず、対象となります。国からの補助を受けて窓や外壁等の断熱工事を行っている場合は、エコポイントの発行対象外です。ただし、高効率給湯器や太陽光発電設備等については、ポイント対象工事に該当しないため、これらに対する補助を受けていても、エコポイントの発行対象となります。ポイントが発行された住宅であっても、要件を満たせば税制特例や融資の優遇を受けることができます。



ウェルダンノーブルハウスの新築住宅は、標準仕様でポイント対象の省エネ基準をクリアしています。もちろん、ポイントの面倒な申請手続も代行します。(申請料・検査料・申請発行手数料などの実費費用は別途必要です)

■省エネ基準を満たす木造住宅とは

省エネ判断基準を満たす外壁、窓等を有する木造住宅を対象とします。木造住宅であるかどうかの判断は、確認済証、建築工事届等において、「主たる建築物の構造」が「木造」と記載されているもので、登録住宅性能評価機関等の第三者機関による証明を受ける必要があります。

■エコポイントの発行対象となる工事の期間

平成21年12月8日~平成22年12月31日までに建築着工した住宅が対象。
 ※ただし、平成21年度第2次補正予算の成立日以降に、原則として工事が完了し、引き渡された住宅が対象。エコリフォームについては、平成22年1月1日以降に工事に着手(ポイント対象工事を含む工事全体の着手)したもの。
 ※事前に登録住宅性能評価機関等において、省エネ性能の評価が必要。

■エコポイント数

標準的な新築戸建て住宅の場合、1戸当たり300,000エコポイント。
 エコリフォームは工事内容によって異なります。(1戸当たりの限度300,000ポイント)

2009年中に住宅ローンを利用して住宅を建てられた方は「住宅ローン控除」の申請をお忘れなく!

- 1まずはお近くの税務署で「ローン控除の申告書」を入手。
- 2次に下記の「必要書類」をご用意。
 - ・取得した住宅の登記簿謄本(抄本)(法務局)
 - ・住民票の写し(市区町村)
 - ・借入年末残高証明書(お借入れの金融機関から発行されています)
 - ・建物の契約書の写し
 - ・給与所得の源泉徴収票(お勤め先)
- 3申告書に必要事項を記入し、控除額(還付額)を算出。参照→<http://www.nta.go.jp/tetsuzuki/>
- 4記入したら管轄の税務署へ提出。(給与所得の方は来年から年末調整時に申告すればOK)

北欧スイーツキッチン



「スウェーデンの洞窟」を意味するスウェーデンの伝統的なサブレ・ハロングロットル。ほろほろとした食感が特徴的でとても簡単なのでイチゴ、マーマレード、ブルーベリー、クランベリー、アンスズなどのいるなジャムで作ってみましょう。

- 材料(φ55mmのオープン用ペーパーカップ16個分)
- ・薄力粉——200g
 - ・片栗粉——60g
 - ・無塩バター——200g
 - ・てんさい糖——30g
 - ・ラズベリージャム——120g
 - ・塩——ふたつまみ

- 作り方
- ①室温に置いてやわらかくしたバターを白っぽくなるまで混ぜ、さらに塩と砂糖を加えて混ぜ合わせる。
 - ②薄力粉と片栗粉をあわせてふるいにかけ、①に加えてヘラで切るように混ぜる。
 - ③16等分にした生地を丸め、カップに入れて、真ん中にくぼみを作る。
 - ④くぼみにジャムを詰めて、200℃で約13~15分焼く。

焼いた際にジャムが生地から流れ出さないように、くぼみをしっかり作る。

*協力/自然施業工房ROCO

221-8790

料金受取人払郵便

横浜支店
承認

5071

差出有効期間
平成22年11月
30日まで
(切手不要)

(受取人)
横浜市神奈川区東神奈川2-43-10
ジュテック横浜ビル
株式会社ジュテック
快適生活情報誌ウェルドウ編集係 行



お名前	フリガナ	ご年齢	歳
			性別 男・女
ご住所	〒		
お電話	-		
E-mail	@		
ご職業			
同居のご家族	単身・夫婦・夫婦と子供1人・夫婦と子供2人 夫婦と子供3人以上・親と同居・3世代同居 その他()		

↑折り線(谷折り)↑

お手数ですが、個人情報保護のため、折り線に沿ってを谷折りにして、のりしろ部分を糊付けて貼り合わせてください。

[読者プレゼント応募ハガキ]

■応募方法/上記ハガキに必要事項および裏面のアンケートにご記入の上、キリトリ線で切り離して、折り線に沿って貼り合わせてください。切手は貼らずにそのままポストに投函してください。

■応募締切/2010年4月30日必着

■当選発表/プレゼントの発送をもって代えさせていただきます。
※ご記入頂いた個人情報ならびにアンケートの内容はプレゼント発送および資料請求やご案内などの発送目的で使用させていただきます。ご記入頂きました個人情報は、株式会社ジュテックが責任をもって管理・保管致します。

のりしろ

Present

必要事項および裏面のアンケートにご記入ください。



読者プレゼント!

フラワーコーディネーター高橋規子さんアレンジの「シンプルモダン〜コンビネーションアレンジ」を2種類セットで3名様にプレゼント!

- 白いくちなしとグリーン(大)・アップルグリーンの薔薇(小)いずれもブリザードフラワーをトライアングルの器付きで
- 応募締切2010年4月30日必着
- 発表は発送(5月)をもって代えさせていただきます。
- ※アレンジ内容や色調等は写真と若干異なる場合があります。



この情報誌は、古紙配合率100%再生紙を使用し、環境にやさしい植物性大豆油墨で印刷しています。

快適生活情報誌WELL-DO Vol.14 2010SPRING(春号) 2010年3月10日発行(年4回発行) ※本誌の写真および記事の無断転載はお断りします。

Information

お役立ち情報

日本生まれ、デンマーク育ちの学習机「Formio (フォルミオ)」。

身体の成長、心の成長、そしてライフスタイルの変化。そのすべてに柔軟に対応するシンプルなデザイン(グッドデザイン賞受賞)と機能性。そして幼児から大人まで長く使える安心感。新しい学習机とチェアで始まる新年度。入学祝いやプレゼントにも最適です。



デスク
W1000×D560×H720mm
スチームドビーチ材(ブナ材)
オイルワックス仕上げ、
天板:片面リリウム(カラー:
ブルーレッド・ネイビー・グリーン)、
フック2個付属
定価69,250円(税込)

チェア
W484×D486×H610~768mm・
座面高260~420mm、
スチームドビーチ材(ブナ材)
オイルワックス仕上げ、
定価61,950円(税込)

フォルミオオフィシャルサイト
<http://www.formio.jp/>

キャンペーン
開催中!

※発送後に組立が必要です。(有償の組立サービスも承ります)

只今、春の特別キャンペーン開催中!(2010年3月31日まで)
フォルミオ商品を定価の25%OFF(送料別)にてご提供!

■お問い合わせ・ご購入は、ウェルダンノーブルハウス
電話(フリーダイヤル)0120-206-244
メール→info@well-do.com

Exhibition

おすすめ展覧会情報

カレン・サリカ展 Angels over Tokyo 舞い降りた北欧の天使たち

カレン・サリカは、デンマークの女性彫刻家です。シンプルで静謐な作品は、鑑賞者の感性の深層に問いかけてきます。本展は「ANGELS OVER TOKYO」というテーマのもと、ブロンズを中心とした天使の小像のほか、天使をモチーフにした絵画作品も併せて展示いたします。



Angel 2007年

開催中~2010.3.22[祝] 久米美術館

- 開館時間/10:00~17:00(入館は16:30まで)
- 休館日/毎週日曜日(3/22は開館)
- 入館料/一般500円、大・高生300円、中・小生200円。
- JR山手線「目黒駅」西口より徒歩1分
東急目黒線・地下鉄南北線・都営三田線「目黒駅」より徒歩2分
- お問い合わせ03-3491-1510 ●<http://www.kume-museum.com/>

陶芸家ルーシー・リーの没後初の本格的回顧展 ルーシー・リー展

20世紀を代表する陶芸家、ルーシー・リー。先鋭的な建築やデザインの思潮とも響き合う独自の様式を確立し、北欧モダンデザインにも大きな影響を与えたその作品は、ろくろから生み出されるかたちに色彩と装飾が一体となり、静かでありながらも強い存在感をもつ。本展では、ルーシー・リーの創作の軌跡を、国内外の優れたコレクションより選りすぐった約250点でとどめます。近年英国の研究機関に寄贈された豊富な関係資料をふまえた没後初の本格的な回顧展となります。



《青釉鉢》1978年頃 個人蔵 Estate of the artist



ルーシー・リー肖像
Yvonne Mayer/Crafts Study Centre/2010

2010.4.28[水]~2010.6.21[月]
国立新美術館(企画展示室1E)

- 開館時間/10:00~18:00
(毎週金曜日は20時まで) *いずれも入場は閉館の30分前まで。
- 休館日/毎週火曜日(ただし5月4日(火・祝)は開館、5月6日(木)は休館)
- 入館料/一般1,500円、大学生1,100円、高校生700円
※中学生以下無料 ※障害者とその介護者1名は無料。
- 東京メトロ千代田線「乃木坂駅」6出口(美術館側)・日比谷線「六本木駅」4a出口から徒歩5分。都営地下鉄大江戸線「六本木駅」7出口から徒歩4分。
- お問い合わせ03-5777-8600(ハローダイヤル) ●<http://www.lucie-rie.jp/>

お住まいに関する
ご相談・ご質問はお気軽に

0120-206-244
フリーダイヤル ツーバイシックスにしよう!

WELL DONE NOBLE HOUSE 株式会社ジュテック

〒221-8555 横浜市神奈川区東神奈川2-43-10 ジュテック横浜ビル
Phone 045-453-1551 www.well-do.com

街かどモデルハウス横浜・弥生台 横浜市泉区西が岡1-32-1