

# WELL-DO

快適生活情報誌 **ウェルドウ**

WINTER-2010 Vol.13

feature

## 北欧的家遊びの愉しみ

家時間をもっと愉しく——。

**特別付録** オリジナルモビールキット

### 我が家の快適日和

Living inspection

窓外にひろがる緑のランドスケープ。  
機能的で快適な上質空間が心地いい。

Splendid view & Quality space \*神奈川県・M&S

### 悦楽時間の住人

第10話 セラミスト徳丸 鏡子さん

WELL-DO Check!

**自然なあたたかさで、優れた省エネ効率!**

クリーンで快適+安全で省エネ効果に優れた次世代「蓄熱式温水床暖房システム」

**ご紹介キャンペーン実施中!**

ご成約で商品券10万円分をご進呈!

### 北欧スイーツキッチン

北欧のおいしいお菓子 \* ベッパーカーコル

Information \* カラダとココロのデトックス!

話題のフットバスローション—お試しキャンペーン実施中!

Exhibition \* MAMプロジェクト010:

テルルヴォ・カルレイネン+オリヴァー・コフター=カルレイネン

Present \* menu Jewellery Treeを

3名様にプレゼント!

# 空間遊ぶ



## Mobile

**デンマーク・モビール**  
デンマークは古くから、明るく美しい室内空間としてインテリアの要素が広がり取られてきた。そこにモダンデザインの要素を取り入れて、今やデンマーク（輸入前）として、空間アートまた発展させたそのフランクフルト美術館、フランクフルトモビールは多くの遊びを取り入れてきて、今や世界の人々を魅惑しています。  
[www.flenstedmodern.com/](http://www.flenstedmodern.com/)

**Life & Thread**  
Design Ole Flørsted  
350x750mm  
¥7,800



**Life & Thread**  
Design Ole Flørsted  
700x1250mm  
¥7,800



**Futura**  
Design Ole Flørsted  
350x750mm  
¥5,800



**Tale**  
Design Ole Flørsted  
400x510mm  
¥5,800



## WELL-D Done

オリジナルモビールキットをご用意しました。特製のパッケージとしてモビールキットをお付けいたします。手づくりモビールをおたのしみください。  
●特製のパッケージ  
●材料と道具 (用意するもの)  
・付属のビーズホルダー  
・カッター (デジカッター等・カッター)  
・工作用ばさみ (ハサミ程度・油切り(次用))  
・手用両面テープ (透明タイプ) または木工用ボンド  
※ (ナール・糸・糸輪・糸など)  
※ 作り方は付属をご覧ください。



**Flowing Rhythm.Red**  
Design Christian Flørsted  
300x450mm  
¥4,800



## Board Game

**ボードゲーム**  
チェス、ドミノ、バウケンギャンなど、古くから親しまれてボードゲーム。毎年、新製品も数多く登場して、このころ密かなブームを呼んでいる。とりわけボードゲーム熱が高い北欧では、家族や仲間と遊ぶボードゲームで、おうちで過ごす時間をもっと楽しみたい。そこで、北欧産のボードゲームやカードゲームなど、国内でも手に入る人気のゲームをいくつかピックアップしてみました。



## feature 家遊びの愉しみ

北欧の冬は長く厳しい。日照時間は短く、一日の大半が夜の闇に閉ざされる。北欧の人々は室内で愉しく過ごすために、いろいろと工夫を凝らしてきた。温かく快適な住まいづくりはもちろんのこと、家具や照明、ファブリック、小物、食器などインテリアに凝ったり……。良質で機能的な空間づくりとともに、遊びどころも忘れてはいない。家時間を大切する北欧の暮らしの中から、そんな家遊びの愉しみを探してみよう。

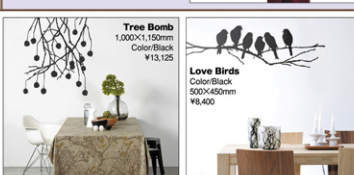
## 壁面遊ぶ

手帳型壁面収納のアイテムとして日本で最近注目を集めているウォールステッカー、デザインがインテリジェントなLIVINGのウォールステッカーは、いずれもシンプルなもの。そして遊び心も感じられます。壁面・ドア・窓など、場所も選ばず、季節・部屋の印象を変えます。  
[www.ferm-living.com/](http://www.ferm-living.com/)



## Wall Hanger

ウォールハンガーやウォールフックもデザインが遊び心のあるものも、その存在感を醸し出すデザインを凝らしてデザインしました。



## Adhesive Hooks

粘着タイプのフック、壁に貼るだけで使える。デザインも可愛いものが多い。



## オリジナルの絵柄が楽しめるこだわりのファブリックボード

たとは、自分だけの個性や好きな写真などをファブリックボードに貼る。家族大切な思い出、思い出、またプレゼントなど、たとひとつのオリジナルファブリックボードが部屋のインテリアになります。  
● 100x100mm (1枚100円・送料別)  
● オリジナルの絵柄・写真の貼り付け、詳細は下記をご覧ください。



# 我が家の快適 Living inspection 日和



緑豊かな窓外の風景を映し出す  
スウェーデン製木製3層ガラスサッシ。  
シートの無垢板を使った床下には  
蓄熱式温水床暖房を採用。  
やれい！暖かさを部屋を包む。

Splendid view & Quality space

神奈川県 MBB

## 窓外にひろがる緑のランドスケープ。 機能的で快適な上質空間が心地いい。

緑の風景を映し出す  
スウェーデン製の木製サッシ。  
木をふんだんに使った内装と  
機能的でスタイリッシュな設備、  
選び抜かれたひとつひとつの素材から  
生まれる心地よく快適な暮らし。  
室内と外観、そして取り巻く景観も  
一体となった開放感が  
上質のひとつときへと誘う。

### 公園に隣接した緑豊かなロケーション。 木製サッシが鮮やかな風景を映し出す。

スウェーデン製の木製3層ガラスサッシが映し出す  
風景は、まるで一枚の風景画のようだ。公園に隣  
接するロケーションを活かし、その景色を借景に取り  
入れた開放的なプランニング。リビングから続く  
ウッドデッキに行きぬく。横浜市内とは思えないほど、  
リゾート気分になれる。窓越しの風景が、これほど

まで心地よく感じられるのは、その風景はもちろん  
のこと、しっくりとした窓の木枠が程よいアクセント  
を与えているからだろう。窓を通して、外の風景と室  
内のインテリアがナチュラルな一体感に包まれて  
いる。住まいにおける窓（開口部）がいかに重要  
かいうことをあらためて感じさせられる。

前面の景観に馴染んだ上品なブリンの屋根と白い外壁。  
雨風によるセルフクリーニングの外壁は、年月を経ても美しく保つ。



リビングに設置された北欧製の薪ストーブ。



前面の緑に馴染む木製3層ガラスサッシが窓の外観のアクセントに。



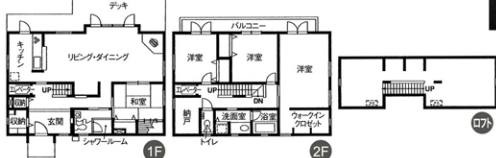
緑豊かな風景に溶け込むリビングが続くデッキ。のんびりとつるむの時間を過ごせそう。

### デザインから素材・設備まで 調和が織りなす上質空間。

「デザインはもちろんですが、快適に過ごせるための  
住宅性能も重視しました」と語るMさん。リビング・  
ダイニングから、和室や玄関、トイレまで、1階す  
べての床に蓄熱式温水床暖房を設備。真冬でも  
心地よい暖かさ。ヒートショックのない室温のバ  
リアフリーをもたした。無垢の床材、外壁や屋根な  
ど厳選されたそれぞれの素材、キッチンやバスル  
ームなども機能性とデザイン性を考慮した設備が採  
用された。そして外観から内装、そして設備にいた  
るまで、色調やデザインに調和のとれた一体感  
を与えている。

### ライフスタイルを満たしてくれる 理想の住まいづくり。

「まるで自分の家のように、細い点まで親身に面  
倒をみてくれたので、建てた後も安心しておまかせ  
できます」と満足するMさん。玄関を広くし  
たり、北欧製の薪ストーブを設置したり、ゲスト用の  
シャワールームを設けたりするなど、間取り・デザ  
イン・素材・設備など、住まいづくりには、人それぞれ  
に想いがある。単に高機能・高品質なだけでなく、  
ライフスタイルを満足させる小さなまなまを受けと  
めて、それを的確にカタチにすること——それが理  
想の住まいづくりには欠かせない。



トイレを併設したスタイリッシュな浴槽のシャワールームは  
狭小のスペースをフル活用



リビングからダイニング、キッチンと続く開放感。

御影石を配した玄関は、おまじないの家業に相応である  
よう、広めのホールドしレリアアワ。

### House Data

- 敷地面積 / 276.85㎡ (83.74坪)
- 延床面積 / 163.28㎡ (49.38坪)
- 1階面積 / 81.31㎡ (24.59坪)
- 2階面積 / 81.97㎡ (24.79坪)
- 構造 / 2×6工法

●お問い合わせ/セレクトデザイン・ハウス 0120-206-244



221-8790

料金受取人払郵便

横浜支店  
承認

5071

差出有効期間  
平成22年11月  
30日まで  
〈切手不要〉

(受取人)  
横浜市神奈川区東神奈川2-43-10  
ジュテック横浜ビル  
株式会社ジュテック  
快適生活情報誌ウェルドウ編集係 行



お名前	フリガナ	ご年齢	歳
		性別	男・女
ご住所	〒		
お電話	-		
E-mail	@		
ご職業			
同居のご家族	単身・夫婦・夫婦と子供1人・夫婦と子供2人 夫婦と子供3人以上・親と同居・3世代同居 その他( )		

↑折り線(斜折り)↓

お手数ですが、個人情報保護のため、折り線に沿ってを斜折りにして、のりしろ部分を離れつけて貼り合わせてください。

[読者プレゼント応募ハガキ]

■応募方法/上記ハガキに必要事項および裏面のアンケートにご記入の上、キリトリ線で切り離して、折り線に沿って貼り合わせてください。切手は貼らずにそのままポストに投函してください。

■応募締切/2010年1月31日必着

■当選発表/プレゼントの発送をもって代えさせていただきます。  
※ご記入いただいた個人情報ならびにアンケートの内容はプレゼント発送および資料請求のご案内などの発送目的で使用させていただきます。ご記入いただきました個人情報は、株式会社ジュテックが責任をもって管理・保管致します。

のりしろ

Present

必要事項および裏面のアンケートにご記入ください。



読者プレゼント!

シンプルで洗練されたデザインブランドのジュエリー、  
商品に満ちたインテリアとしても魅力のJewelry  
Treeを各様にプレゼント。(レッドトードデザイン  
アワード2009デザイン賞受賞)

- サイズ/約W130×D60×H55mm
- 素材/アルミニウム(鍍金加工)
- 応募締切2010年1月31日必着
- 発表は発送(12月)をもって代えさせていただきます。

redbit design award

2100

PRINTED WITH  
SOYINK!

この雑誌は、全紙面を100%再生紙を使用し、  
環境にやさしい植物性油墨で印刷されています。

快適生活情報誌WELL DO Vol.13 2010 WINTER (冬号) 2009年12月10日発行(年4回発行)  
※本文の写しおよび記事の無断転載は厳禁いたします。

Information

お役立つ情報

カラダとココロのデトックス!  
話題のフットバスローション

寒さと乾燥でつらいこの季節、フットバス(足湯)でゆったりココロとカラダを温めませんか。血行を良くして新陳代謝を促し、同時にフットケアで、かかとや踵、ビクビクに、むくみ・冷え・疲れを癒すなど健康増進効果や感染症の予防にもなります。そんな話題のフットバスに最適なennのフットバスローションをご紹介します。



ラベンダー 洗浄・鎮静作用

ティートリー 洗浄・鎮静作用

ユーカリ 殺菌・消毒・デオドラント作用

レヴィグルマコウム(イカリゲタツツム) 肌の潤いを整える

お試し  
キャンペーン  
実施中!

只今、180mLボトル(通常1,890円)をプレゼント中! 先着100名様

(お一人様1本限定。送料はご負担ください)  
お得意なスターキットもご用意しています。  
フットバスローション180mL+足湯専用フット  
バス+計量カップを特別価格2,100円(税込)  
※ご購入6,000円以上の場合送料無料。

●プレゼントのお申し込み・ご購入は  
ホームページまたはFAXにてお願いします。  
<http://www.enn-tokyo.com/fb/>  
FAX: 03-5466-1937

■お問い合わせ: 有限会社エン  
渋谷区神宮前6-14-13 #201 Tel.03-5466-1936

また、街かどモデルハウス(横浜・弥生台)にご来店の方に、30mLの  
サンプルをプレゼント中(先着100名様)。この機会をお見逃しなく。

Exhibition

おすすめ展覧会情報

MAMプロジェクト010:

デルフト・カルレイネン・オランダ・コファ=カルレイネン

ヘルシンキを拠点に活動する2人組のアーティスト、デルフト・カルレイネン・オランダ・コファ=カルレイネンは、2005年にイギリスのバーミンガムで「不平の合唱団」を結成しました。一般の人々から集めた不平不満をまとめ、合唱曲に仕立て、街などの公共空間などで大声で唱(うた)う合唱曲は、その後ヘルシンキ、ハンブルグ、バンコク、シドニー、アムステルダム、シンガポール、バンクーバー、香港など世界各地で盛りあげられてきました。そして、よい「MAMプロジェクト010」展として、アーティストも参加する日本初のオフライン「不平の合唱団」がここに結成されました。応募者から選ばれた参加メンバーによる東京版「不平の合唱団」は、ユニークで斬新なコミュニケーションのあり方を提案するアートプロジェクトとして、パブリックな場所でもパフォーマンスを実施するほか、「MAMプロジェクト010」展のビデオ作品として、これまで実施された世界各地の「不平の合唱団」とともに上映されます。



(不平の合唱団「ヘルシンキ」)  
写真: Patti Summanen

2009.11.28[土]~2010.2.28[日]

森美術館(六本木ヒルズ森タワー53階)

●開館時間/10:00~22:00(火曜日10:00~17:00)

(12/22(火)と12/29(火)は22:00まで開館)

●いずれも入館は開館時間の30分前まで。会期中無休

- 入館料/一般1,500円、学生(高校・大学生)1,000円、子供(4歳~中学生)500円 ※表示料金は消費税別
- 本展覧会にて「読者と芸術」のちゆとあの実践を採る「展覧会東京シティーズ」にも入館可(スカイデッキを抜く)
- スカイデッキは別途料金300円がかかります(子供は無料)。
- 東京外口田比谷線「六本木駅」徒歩0分(コンコースにて直結)。都営地下鉄大江戸線「六本木駅」徒歩4分/麻布十番駅「徒歩5分。
- お問い合わせ03-5777-8600/(ロビーダイヤル)
- <http://www.mori.art-museum>

お住まいに関する  
ご相談・ご購入はお気軽に

0120-206-244  
フリーダイヤル  
フリーダイヤルにしよう!

WELL DONE NOBLE HOUSE 株式会社ジュテック

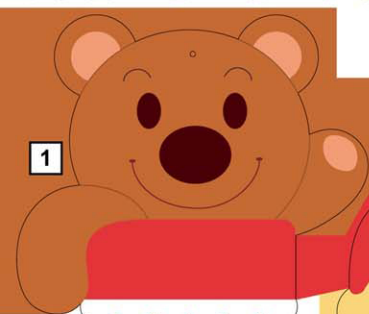
〒21-8555 横浜市神奈川区東神奈川2-43-10 ジュテック横浜ビル  
Phone 045-453-1551 www.well-do.com

街かどモデルハウス横浜・弥生台 横浜市東区西が岡1-32-1

# WELL-DO WINTER-2010 特別付録 オリジナルモビールキット

## 作り方

①各パーツを線に沿って下記のようにはさみやカッターで切り取る。  
(①～⑨まで9種類・計13パーツ)  
→裏面につづく

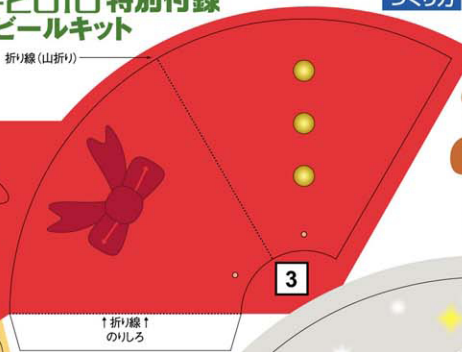


1

すべてのパーツを黒のりんかく線に沿って切り取る

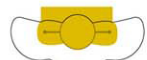


2



3

↑折れ線↑  
のりしろ



4

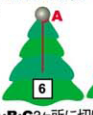
ここから  
うずまきの線に沿って  
切り込みを入れてゆく



1



2



6



7

A・B・C3ヶ所に切り込みをいれる



4



8 (大) × 4

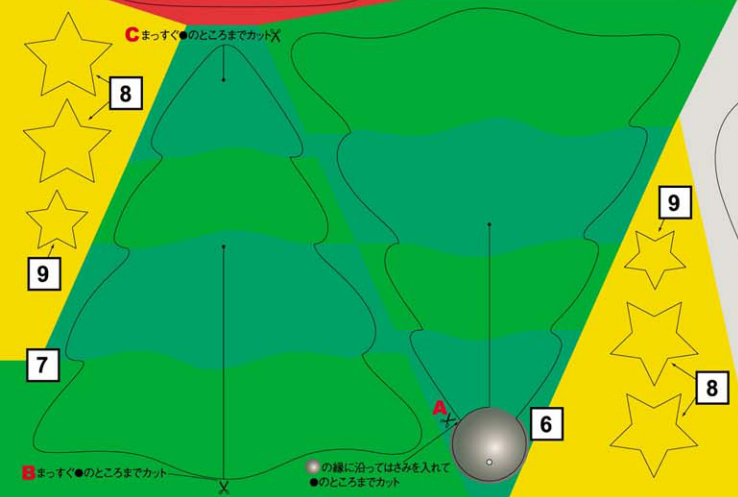


9 (小) × 2



うずまきの線に  
沿って切り込み  
をいれる

5



6

Cまっすぐ●のところまでカットX

8

9

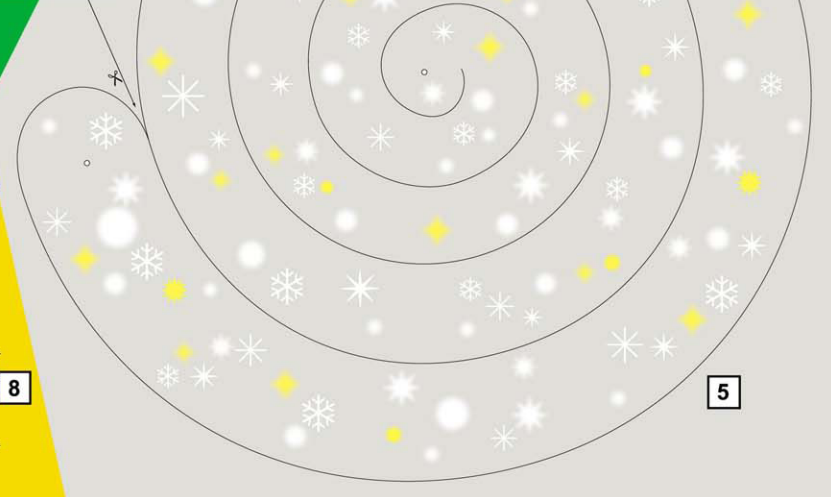
7

9

8

Bまっすぐ●のところまでカット

●の線に沿ってはさみを入れて  
●のところまでカット



5

■つくり方→(表面からのつづき)

②吊すために糸を通す穴をあける。

①と⑧各1ヶ所、②と③各2ヶ所、

⑤3ヶ所(合計9ヶ所)



③二重にした糸を後ろ側で輪に通して固定する。

⑤  
下側から見て



⑥それぞれのパーツをつなぎ合わせる。

⑤の3ヶ所の穴に、先につくった3つのパーツをつなぎ合わせる(右図参照)

⑧と⑨の星をのりつける。

※吊す場所に応じて⑧のかわりに流木や丸棒などで代用してもおもしろい。

【例】

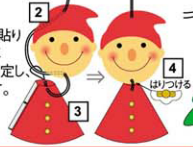


④②・③・④の組み立て

③を折り線2ヶ所で折り、のりしろで貼り合わせる。2ヶ所の穴と②の下穴に二重にした糸を通して、後ろで固定し

②の上穴に後ろから通す。

④をのりしろの部分で②に貼りつける



⑤⑥・⑦の組み立て

⑤の上の切り込みから⑥を奥まで差し込み、お互いが直角になるように組み合わせる。③と同様に糸を通して固定する。



※はさみやカッター、ハトメ抜き等を使用する際は、怪我をしないように十分ご注意ください。