

feature

北欧の陶磁器

豪華な王宮ロマンとモダンデザイン。多彩で奥深い北欧陶磁器の魅力。
—— 北欧の陶芸・セラミックアートの巨匠たち。

我が家の快適 **日**和

Living inspection

大屋根北欧スタイルのクラシカルデザイン。
快適性と経済性を追求したオール電化エコ住宅。

Ecology & Flexibility ※神奈川県・1邸

悦楽時間の住人

第7話 陶芸家 木村 壽炎さん

WELL-DO Check!

「住宅資金」生前贈与のメリットと
有利な資金計画のポイント。

北欧スイーツキッチン

北欧の美味しいお菓子② ポトティスミヨルスカーコル

Information ※ この春おすすめ!
カンディハウスの新作ダイニング。

Exhibition ※ 国立エルミタージュ美術館所蔵
エカテリーナ2世の四大ディナーセット
—— ヨーロッパ磁器に見る宮廷晩餐会 ——

Present ※ ロイヤルコペンハーゲン・ブルーブルーテッド メガ
プレート (22cm) を3名様にプレゼント!

ARABIA
アラビア



1873年創立。北欧最大の名家として、常にクラフトデザインをリードし続け、伝統工芸の技術を礎に芸術性やデザイン性を追求した良質の磁器作品を数多く生み出した。丈夫で生活しやすくも馴染みやすいデザイン、大膽かつ自由な感性で常に世界を魅了し続けてきた。シンプルながらも豪華なまでのデザイン、その多様なラインナップも魅力のひとつ。映画「かみかみ」でも、ARABIAの食器が数多く登場した。www.arabia.fi/

Gustavsberg
グスタフスベリ



1825年に創業し、スウェーデン陶磁器界を代表するキタヘルムスコーグ・カール・ビョルクヴィスト、ステファ・リンドベリといった優れたデザイナーが数々の傑作を生み出し続けた。折しもミッドセンチュリーの時流にあつて、この時期「黄金時代」を迎えた。1987年にアラビア社に、その後ロルストランド社と合併したものの、近年まで再評価され、当時の作品はヴィンテージとしての人気が高まっている。

過不足のないデザイン

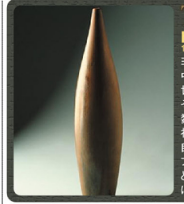
余分なもの一切排除し、必要なものだけの完璧なデザインを追求したカイ・フランク。その原点Kittaシリーズは人気を博し、既存のテーブルウェアに革命をもたらした。ところが1975年、アラビア社は突然の生産中止を発表する。これがフィンランド世論の反発を招き、彼もその決定を拒否。結果としてKittaをモデルとしたTommyシリーズが生産する。まさに国民に愛され、時代に支持された運動にも、感銘を受けたと言われている。

Kaj Franck
カイ・フランク



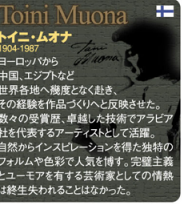
フィンランド最大デザイナーのひとり。「美しい究極的な意味は、必要な機能のみ、有用なものの中にある」とし、機能美と芸術性も考慮したシンプルながらデザイン性、時代意識で支持されている。作品は独創的なアートから実用的な日用品に至るまで多岐に及ぶ。その思想は「フィンランド・デザイナーの良心」と称され、モダンデザインに大きな足跡を記した。

Toini Muona
トイニ・ムオナ



1924年 ヨーロッパから、エウロップなど世界各地へ旅度なく動き、数々の受賞賞、革新的技術でアラビア社を代表するアーティストとして活躍。自らのフィンランド・スウェーデンを特徴の点の植物のモチーフを描き出し、まさに空前絶後の壮大な旅費を費やし手掛けたが、エウロップ11世の急逝にぶつかる。現在もアラビア社が使用され、1500年に及ぶリノリウムは国産としてロゼンボロ宮殿に保存・展示されている。

フローラ・ダニカ



ロイヤルコペンハーゲンの名を、一躍世界に知らしめた「フローラ・ダニカ」。不朽の名品と謳われる世界一豪華なデザイナーは、創立間もない1888年、絶頂期に陶磁器業界から、アラビア社エウロップ11世に譲渡するために、クリスチャン7世が亡くせられた「フローラ・ダニカ」が物語りながら2000点の植物のモチーフを描き出し、まさに空前絶後の壮大な旅費を費やし手掛けたが、エウロップ11世の急逝にぶつかる。現在もアラビア社が使用され、1500年に及ぶリノリウムは国産としてロゼンボロ宮殿に保存・展示されている。

RORSTRAND
ロルストランド



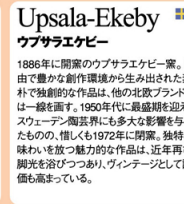
スウェーデン王室御用窯として1726年創業。マセンに次ぐ歴史を誇り、設立したARABIAはロルストランド傘下だった。陶芸家・デザイナーによるシンプルかつ芸術性豊かな作品を数多く生み出し、落ち着いた作品にも「スウェーデンの製品」として、国際的にも高い評価を受けた。ノーベル賞授賞式の授賞式で使用されたことでも有名。2001年にフィンランドのイタラ社に統合された。www.rorstrand.se/

Upsala-Ekeby
ウプサラエケービー



1886年に開業のウプサラエケービー。自由で豊かな創作環境から生み出された素朴で独創的な作品は、他の北欧ブランドとは一線を画す。1950年代に最盛期を迎え、スウェーデン陶磁器にも多大な影響を与えたものの、惜しくも1972年に閉業。独特な味わいあふれる魅力的な作品は、近年再び脚光を浴びつつあり、ヴィンテージとして評価も高まっている。

Kyllikki Salmenhaara
キルキキ・サルメンハアラ



1915年1988年 化学的考察による土への理解を深めるとともに、様々な土や釉薬を開発。さらなる技術にも秀でていた。アラビア社では釉薬の仕上げまでを包括的に手掛けた。また、フィンランドの陶芸教育に改革をもたらした人とも言われ、国内のみならず海外でも活動も数多く後援者も数多く出ている。ミラノビエンナーレにも多くの受賞歴を持つ。

Birger Kaipainen
ビルゲル・カイパイネン



1915年1988年 アラビア社を代表するセラミックデザイナー。中世ルネサンス文化に造詣が深く、不朽のロングセラー。自然界のモチーフを繊細な独自の装飾で表現した。また、マルシンの前編者イリョ・オライネンとも親交深く、チェスライネン作品も数多く手がけている。「陶芸界のプリンス」とも称される。

Wilhelm Kage
ヴィルヘルム・コーゲ



1889-1950 スウェーデン・セラミックアートの第一人者。ワグネル・ファインズ特許の技術に基づき、伝統的装飾とモダンデザインを結合させた。世界初といわれる数々の技術を生み出すとともに、日用品にも創意を込め、スウェーデンデザインを創った。また、優秀な後継者を育てる傍ら、作家の創作環境向上にも尽力した。スウェーデン・モダンデザインの父と呼ばれる。

Berndt Friberg
ベルント・フリバーグ



1899-1991 陶芸の伝統を受け継ぐ家系に生まれ、ヴィルヘルム・コーゲを介してグスタフスベリ社で才能を開花させた。同社の黄金期を支える存在として数々の作品を残した。また、洗練されたフォルムとモダンデザインに人気を博す。また、日本の陶芸家にも深く、深い興味と共感を抱き、柳宗悦や濱田庄司と親交を深めた。

Stig Lindberg
スティグ・リンドベリ



1916-1982 1950年代以降のスウェーデンにおいて、最も強い影響を持つ陶芸作家。ヴィルヘルム・コーゲのアスタントを経て、グスタフスベリ社のアートディレクターとして活躍。芸術性から実用品まで、陶磁器だけに留まらず、様々なプロダクトデザインの分野で才能を発揮する。北欧モダンデザインの中心人物として、その黄金時代を支えた。

Karin Björquist
カリン・ビョルクヴィスト



1927- 活動の中心として、活動で感性と技術を磨き、ミラノ・ビエンナーレのゴールドメダル受賞をきっかけに大きく飛躍を遂げる。使い易さを考慮した美しく洗練されたフォルムとモダンデザインに人気を博す。また、日本の陶芸家にも深く、深い興味と共感を抱き、柳宗悦や濱田庄司と親交を深めた。

feature特集

北欧の陶磁器

自然との関わりや季節感を大切にする思想、木の文化を礎に生まれた工芸品の数々、

文化面において日本と多くの共通点をもつ北欧――

不揃いな中にも美を見出す日本、機能性と視覚的美意識を大切にす北欧――

そんな価値観に違いはあっても、優れた陶磁器を生み出したという点でも日本と通じる。

ひとつに北欧の陶磁器といっても、趣の異なる多彩な表情をみせる。

共通しているのは、陶芸家や陶工、絵付け師、デザイナー、そして製陶会社が一

ひつつのラインに沿って、それぞれが役割を分担し、

高い感性と技術のもと優れた作品に昇華させているところ。

それは、北欧プロダクト全般についていえることでもある。

そんな多彩で魅力溢れる北欧陶磁器の世界へ旅してみよう。



Royal Copenhagen
ロイヤルコペンハーゲン



1779年以降、一世に及り王室御用の窯として、豪傑で繊細な「フローラ・ダニカ」を生み出した「玉立コペンハーゲン」磁器製作所は1898年、民間に移業した。有田焼や徳川焼と並ぶ「セゾニス」の影響を強く受けたコペンハーゲンの絵柄が特徴で、繊細で格調高い緻密なレース技術によって、世界トップブランドとしての地位を確立した。日本の人気はとくに根強い。www.royalcopenhagen.com/

Bing & Gröndahl
ビング・オー・グランドahl



ビング兄弟とアーティストのグランドahlによって、1863年に共同で設立されたビング・オー・グランドahl。ロイヤルコペンハーゲンの対抗馬として技術を磨き、高い彫刻的な作風や著名なアーティストによるデザイン、国内での人気を二分した。1983年ロイヤルコペンハーゲンと合併したものの、1895年から作られているイヤープレートは、今なお人気を誇る。

Figgo
フィグゴ



1941年創業のノルウェーの陶器メーカー。高品質でシンプル、遊び心を感じさせるカラフルな絵柄が特徴的で世界的な評価を得る。特に1960年～80年代にかけて活躍したデザイナー-Turi Gramstad OlsenによるLOTTE-Market-Folkloreなどのシリーズはヴィンテージとして人気が高い。また、有名ホテル、レストランなど、業務用テーブルウェアブランドとしても、ヨーロッパに売られているアジアも誇る。www.figgo.no/

イヤープレート



ロイヤルコペンハーゲン、アラビアなど、多くのブランドが手掛けているイヤープレート。特にビング・オー・グランドahlは一世紀以上の歴史を刻み、クリエイティブアイテムとしてすっかり定着している。記念の一枚として、また贈りものとして人気が高い。

DANSK
ダンスク



デンマーク風という意味から「DANSK」と名付けられた。1954年創立というまだ新しいブランド。スカンジナビアモダンアートの中心として、北欧を中心にデザイナーの手にある。シンプルで機能的なフォルムは、新鮮で温かみのある魅力が注ぎ、ラスタストリート・タルブランドとして、世代を流し左右される「陶磁器におけるモダンデザイン」を追求している。www.dansk.com/

Nils Thorsson
ニルス・トースソン



1898-1975 60年以上の長期に渡りロイヤルコペンハーゲンで活躍したデンマークを代表する陶芸家。BACA（バカ）シリーズは、白磁（コルド）の絵付けといふロイヤルコペンハーゲン・イメージとは異なる落ち着いた色調で、アミステッド・スタイルと併売される独特のデザインが魅力。今もなおヴィンテージとして根強い人気を誇る。

Bjorn Winblad
ビョーン・ヴィンブラッド



1918-2006 ニーロー社でデザインを手掛けた1957年以降は、ロイヤルコペンハーゲンで活躍。世界的な陶芸家であるとともに、デザイナー・陶芸家、ステーン・アズナーなど、多彩な個性を持ち、世界を舞台に活動と結び広げた。伝説や物語、音楽などにも着想した詩情豊かな独自の作風で知られている。

ロイヤルコペンハーゲン
フルーワード・メグ・フレート(22cm)を3名様にプレゼント!



詳細な賞品のポイント・ルールをご覧ください。

民藝とモダンデザイン



1926年、宗匠が提唱した民藝運動。職人の手仕事に光をあて、作られることにより生まれる「用の美」を唱えた思想は北欧のモダンデザインにも少なからず影響を与えた。「いものには民藝を超えな普遍性がある」という民藝運動の立役者、濱田庄司の言葉は、まさに北欧の工芸品やモダンデザインにも通じて見える。その根柢に根ざった民藝が、北欧デザイナーの大きな魅力でもある。

我が家の快適日和

Living inspection

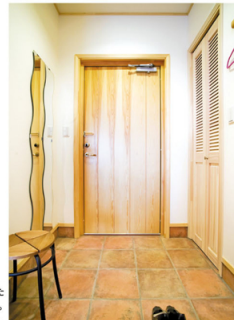
存在感のあるドーマ付の大屋根が印象的な
北欧スタイルのクラシカルデザインの外観。



木製サッシが小粋なアクセントを添える
大屋根北欧スタイルの潇洒な外観。
気密性・断熱性に優れた構造と
蓄熱式床暖房やオール電化による
クリーンで快適な住環境。
素材や設備へのこだわりと、
コストパフォーマンスにも優れた
心地いい住まいのカタチは、
住まう人にも、環境にもやさしい。

オープン外構のエントランス。
ガラス骨材のユニフレームを使用し、
コテ仕上によってやわらかい雰囲気に。

硬質発泡ウレタンが埋め込まれた
北欧製の玄関ドアは、シンブルで断熱性に優れている。
シューズクックを設置し、すっきり広々。



Ecology & Flexibility

神奈川県 1邸

大屋根北欧スタイルのクラシカルデザイン。
快適性と経済性を追求したオール電化エコ住宅。

上品で印象深い 大屋根北欧スタイルのデザイン。

自然で落ち着いた雰囲気を描いた1さんが選んだのが、急勾配の大屋根が存在感のある北欧スタイルの外観。木をふんだんに用いてゆったりとした室内空間。アプローチや玄関ドアはもちろん、屋根瓦、外壁など、個々の素材や色調まで、多彩なバリエーションの中から感性に見合ったものをセレクトしたが、イメージ通りの仕上がりを生んだ。アイビーグリーンの屋根瓦、木製玄関ドアと木製トリプルガラスサッシのドーマーがアクセントとなり、ナチュラルで上品な雰囲気の佇まいをみせている。

エコロジー&エコノミーな オール電化住宅。

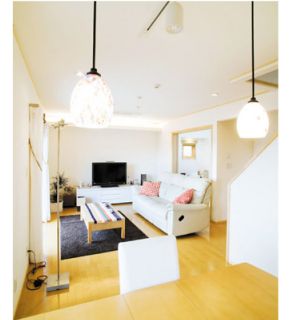
住み心地という点で1さんが何より重視したのが、室内の快適な温度環境だった。そこで重要になるのが、気密性と断熱性。2×6工法の高気密・高断熱構造だけでなく、開口部の気密性・断熱性にも優れたウェルダンノーブルハウスの住宅性能に心動かされたという。将来も見据えた住環境を考慮して、オール電化の導入を決定した1さん。安全・安心・ラクラクなIHクッキングヒーター、環境にやさしいエコキュート、そして室内温度のバリエーションでヒートショックのない温度環境を実現する蓄熱式電気温水床暖房。大幅な省エネ効果はもちろん、人にも環境にもやさしい。



ゆったりと開放感溢れるリビング。白を基調にしたナチュラルな木の温もりが明るく心地よい空間をつくりだしている。

優れたコストパフォーマンス、 柔軟で的確な対応にも満足。

素材や設備は納めできるものにしたかったという1さん。しかし、問題になるのが予算との兼ね合いだった。安易な妥協はしたくないので、素材や設備を予算内でいかに満足なものにするかという課題が上がった。そこでウェルダンノーブルハウスの建築資材商社としてのメリットが活かされる。選択肢の広い豊富なバリエーション、良質な素材や設備を納得の価格で提供できるコストパフォーマンス。それらに柔軟に対応してもらえたと、1さんも満足なご様子。やはりハウスメーカーへの信頼感は、納得の住まいづくりには欠かせない。



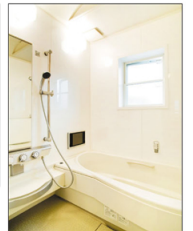
ペンダントライトがアクセントのダイニングからリビングルームを望む。



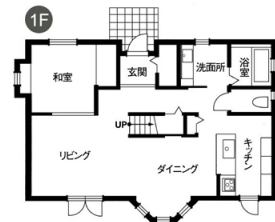
IHクッキングヒーターを設置し、すっきり快適なキッチンに機能性に優れた収納もたっぷり。



機能性と収納力に優れた洗面化粧台。



お湯が冷めにくく、ゆったりとしたマホーネ浴槽を設置した明るく清潔感溢れる浴室。



House Data

- 敷地面積 / 233.64㎡ (70.67坪)
- 延床面積 / 129.01㎡ (39.01坪)
- 1階面積 / 66.32㎡ (20.06坪)
- 2階面積 / 65.25㎡ (19.73坪)
- 構造 / 2×6工法

●お問い合わせ/ウェルダンノーブルハウス ☎0120-206-244

悦楽時間の住人



東京都生まれ。夫である木村幹氏の遺志を継いで、001から本格的に作陶を始める。自然土や自然釉への理解を深め、土に親しみ、土が本来持っている美を引き出す陶器づくりを信条としている。

慈善委員会、壽炎陶物館館長兼主宰。
●形無季・木村壽炎・木村安子親子の暮らし展
●1992年・銀座アートスペース
●開業35周年記念制作会作陶展(1996年・銀座松島画廊)
●形無季・木村壽炎・木村安子親子展(1998年・銀座アートスペース)
●形無季・木村壽炎・木村安子親子 第2回 親子と木の暮らし展(2004年・文京春木画廊) 他、企画展多数。

スーパリアルセリタ認定名作作家。
●作品展「悦楽時間の住人作品集」(1996年・国会図書館) 他、掲載作品、著作多数

第7話 陶芸家 木村 壽炎さん

陶器は心で作る心の芸術。心境芸術だと語る木村壽炎さん。その作品もまた、土が溜り掛けるように生き生きとして、情趣豊かな風格を感じさせる。土に親しみ、土を知ることははじまり、そこに秘められた美しさを引き出し、ひとつの作品として昇華させる陶芸。そしてつくり手の思いも作品に込められる。「人間には品格・気格があるように、陶器にも器格があります」そんな壽炎さんの言葉には、陶器への深い愛情が込められている。

壽炎さんの創作は、父である彫師季氏の存在を抜きは語れない。津山に生まれ育ち、書画彫り込む「彫書」という書画の新たなジャンルを拓いて、独自の世界を

人がいて、そこに住まいがある。家で過ごす醍醐味、そして満ち足りた瞬間、そんな暮らしの情景を訪ねる——悦楽時間への旅。



彫師季氏の影響「陶器」(1967年・油絵士協会展覧)

人間には、壽炎さんやお父様ゆかりの書、絵画などが掛けられていた。竹久夢二、伊東深水、熊谷守一など、いづれも日本の美術界に輝かした足跡を記した面々だ。縁側からはつばいを配した庭が眺められ、何もゆつたりとした時間が流れている。幼い頃から書に慣れ親しんでいる壽炎さんが、最近、夢中になっているのが短歌だそうだ。心をカタチにする「陶器」、心を写し表す「書」、そして心を言葉にする「短歌」。手法は異なっているが、心を表現することに喜びを見出す壽炎さん。その柔らかな物腰には、雅人の端正な美意識が垣間みられる。「どんな人でも、心には何かの苦や痛みを抱えている。土はそんな心を優しく包み込んでくれる。土はそんな心を包み込んでくれる。土はそんな心を包み込んでくれる。土はそんな心を包み込んでくれる。」と陶芸教室でも知識や技術だけでなく、あくまで心を大切にしている。



写真左から●竹久夢二の肉筆 ●床の間に掛けられたお父様の書(知足(孝子の言葉、足るを知る者は喜ぶ))と壽炎さんの掛け花入れ ●小鳥も居る庭のつばい ●陶開業35周年記念作品展(国会図書館)

壽炎さんの思いがきっかけで始まった「親子 ともに暮らし展」と題された親子三代の展覧会。それは、書、陶器、インテリアという異なるフィールドで活躍する三人それぞれの個性を、親子の絆を通して展覧できる面白さ。3回目となる今回の展覧会に向けて、創作に寄せる思いもまだまだ衰えを知らない。極めては極めるどきどきが深く、遠い道のりを痛感するといわれる陶芸。自然の恵みに、そして焼物の喜びを与けてくれた先人に感謝の思いを抱いて、その奥深い世界をしっかりと歩み続ける壽炎さん。体力も要求される陶器づくりだが、身体が許す限り続けたいという、その姿勢にはまったく年齢を感じさせない。土との対話の中で、これかどどんな作品が生み出されるのか楽しみでもある。



木村壽炎陶芸教室
●お稽古日：金・土・日曜日
●開講時間：AM10:00～PM6:00
●交通：西武新線有楽町線東武 徒歩3分
※詳細は下記サイトをご覧ください。※見学可
http://www.juen-kimura.com

「プレゼント応募ハガキ」

恐れ入りますがアンケートにご協力ください。

■現在お住まいの居住形態は。
一戸建て 分譲マンション
賃貸一戸建て 賃貸マンション アパート
その他()

■現在の間取りは。
1ルーム 1DK 1LDK 2DK 2LDK
3DK 3LDK 4DK 4LDK 5LDK以上

■現在の購入をお考えですか。
すでに購入している 2～3年以内に購入予定
時期は決めてないが予定している
予定はないが、いずれ購入したい
購入の予定はない

■購入を予定されている方にお尋ねします。
 ●どんな住宅をお考えですか。
マンション マンション
注文住宅 建売住宅
リノベ/セカンドハウス その他()
 ●住宅の購入に際して特に重視する点は? (複数選択可)
耐火・耐震性 居住性 デザイン 健康・環境性能
内装・設備 立地・環境 間取り 省エネ
外観 採光 収納 キッチン バスルーム リビング
アフターメンテナンス 価格 その他()
 ●以下の仕様や設備についてどのようにお考えですか。
耐震構造 (必須・あった方がいい、どちらでもいい、必要ない)
床 暖房 (必須・あった方がいい、どちらでもいい、必要ない)
ハウジング対策 (必須・あった方がいい、どちらでもいい、必要ない)
オール電化 (必須・あった方がいい、どちらでもいい、必要ない)
バリアフリー (必須・あった方がいい、どちらでもいい、必要ない)

■高性能住宅/ウェルダン/グループハウスの資料、イベントのご案内など、お得な情報をお届けいたします。
希望する 希望しない

2009SP ご協力ありがとうございました。

「住宅資金」生前贈与のメリットと有利な資金計画のポイント。



「相続時精算課税制度」をご存じですか。
親から子へ、円滑に資産を受け継ぐために、見逃せない有利な制度です。その上手な活用法やポイントをわかりやすくご説明します。



人生最大の買い物、住宅。住宅の購入が困難な若い世代にとって、親や祖父母から資金の援助を受けるケースは珍しくありません。ところが、援助の受け方次第で贈与とみなされ、多額の税金が掛かる場合もあります。贈与税は、「暦年課税」が基本です。1月1日から12月31日までの1年間110万円以上の贈与を受けた場合、それを超過した額(課税対象額)に対し、超過累進税率に応じた税率が課せられます。ただし、一定の条件を満たした場合、は親から子への贈与を2,500万円まで無税とし、超過した額に対して一律20%の税率を課すという制度が設けられています。これが、今回ご説明する「相続時精算課税制度」です。

「相続時精算課税制度」とは。

「相続時精算課税制度」の利点

「住宅資金特別控除の特例」

「相続時精算課税制度」は相続税と贈与税が一体化したもので、贈与された財産と贈与税を相続時に相続税で精算するとい考え方です。つまり2,500万円以上の財産を受け取った場合、超える分に関しては20%の贈与税が掛かりますが、相続時に相続税が掛からなければ、先に納めた贈与税は戻ってくるというのです。非課税枠の範囲であれば、いつでも何度でも、父母双方からの贈与が可能な大きなメリットです。ただし、注意しなくてはならない点は、ひとたび相続時精算課税制度を選択すると、以降同じ親からの贈与は、すべてこの制度が適用され、一般贈与の年110万円の基礎控除の対象外となります。



住宅資金や相続時精算課税制度に関するご質問・ご相談は
ウェルダン・アドバイザーまで、お気軽に。
Phone 045-453-1551



case 1

父親から2,500万円の不動産贈与を予定しているが、さらに同年内に1,000万円の住宅資金贈与を受けた場合。

「相続時精算課税制度」の住宅資金の特例を適用すると、2,500万円の不動産贈与は「相続時精算課税制度」の特別控除の対象、1,000万円は住宅資金特別控除の対象となり、ともに非課税ということになります。
(注)ただし、住宅資金特別控除の適用は全額に限定されています。

case 2

以前、父親から3,500万円の資金援助(相続時精算課税制度を適用)でマンションを購入。これから住宅購入の際に再び資金援助を予定している。

「相続時精算課税制度」は両親それぞれに適用されますので、お母さまからの贈与には最大3,500万円までが非課税となります。または援助分の資金を持ち分として、共有登記にすれば、贈与税は課税されません。
(注)持ち分の割合は借入金も含めた出資総額で決まります。

■相続時精算課税について

- 特別控除額は2,500万円。(前年までに特別控除額を使用した場合は、2,500万円からすでに使用した分を控除した額)
- 特別控除額を超えた分に対し、一律20%の税率
- 相続税・贈与税
- 贈与者が亡くなった場合、相続時精算課税制度を適用した贈与財産の価額を、相続財産の価額に加算して、相続税額を算出。(贈与の際に納めた贈与税は、相続税控除対象外。超過した場合は還付されます)
- 贈与者/原則、その年の1月1日現在、満65歳以上の父母
- 受贈者/その年の1月1日現在、満20歳以上の子である指定相続人(子が亡くなった場合は1月1日現在で満20歳以上の孫)
- 贈与財産の種類/贈与/なし
- 贈与/贈与を受けた年の翌年2月1日～3月15日までの間に、相続時精算課税制度を選択する旨の「届出書」を提出。贈与者毎に必要。
- 申告/届出後は贈与者が亡くなった時点で、贈与のすべてに申告義務あり(受け取った翌年の2月1日～3月15日まで提出)

■住宅資金贈与の特例について

- 贈与者/原則、父母(年齢制限なし)
- 贈与財産の種類/制限/住宅取得の対価にあっては全額に限定
- 居住義務/贈与の際、受贈者の住所が日本国内にあること。贈与を受けた翌年3月15日まで取得した住宅に居住。または居住見込みがあること。
- 適用期限/平成21年12月31日まで
- 適用住宅/①床面積50㎡以下 ②新しい住宅の建築・購入
- 中古住宅の場合(耐火建築物は築25年以内、他の構造は築20年以内、または一定の耐火基準を満たしている)
- ④床面積の1/2に相当する部分がマイカー用であること

ウェルダン 贈与贈与部

WELL DONE NOBLE HOUSE

35NDH 378DN 3ENDOTTEM m

個人情報保護シート

北欧スイーツキッチン

北欧の美味しいお菓子 2.お菓子3ミルカス・カール

ジャガイモの粉、ホトトギスミルカス・カール、北欧では、ジャガイモ粉は欠かせない食材です。高品質なジャガイモ粉が特徴的なお菓子。お菓子3ミルカス・カールは、ジャガイモの粉をたっぷり使ったスイーツの魅力を堪能できます。

■作り方

- 材料(20個分)
 - 無塩バター 50g
 - 片栗粉 160g
 - てんまい糖 60g
 - 卵(サイズ) 1個
 - パセリ 21本
- 作り方
 - ①片栗粉、冷たくした無塩バター、てんまい糖、パセリをフードプロセッサーでよく混ぜ、さらに卵を加えて再び混ぜる。
 - ②生地を生地を取り出し、手でとまとめに、ラップに包んで冷蔵庫に約30分冷やす。
 - ③生地を20等分にして丸し、オーブンシートをひいた天板に入れ、フォークで生地を押さえて平にしておく。
 - ④180℃のオーブンで約14分焼く。

※協力/自然糖菓子工房TOCO

221-8790

料金受取人払郵便

横浜支店
承認

5071

差出有効期間
平成22年11月
30日まで
<切手不要>

(受取人)
横浜市神奈川区東神奈川2-43-10
ジュテック横浜ビル
株式会社ジュテック
快適生活情報誌ウェルドウ編集係 行



お名前	フリガナ	ご年齢	歳
		性別	男・女
ご住所	〒		
お電話	-		
E-mail	@		
ご職業			
同居のご家族	単身・夫婦・夫婦と子供1人・夫婦と子供2人 夫婦と子供3人以上・親と同居・3世代同居 その他()		

↑折線(各折り)↑

お手数ですが、個人情報保護のため、折線に沿ってを各折りにして、のりしろ部分を離付けて貼り合わせてください。

[読者プレゼント応募ハガキ]

■応募方法/上記ハガキに必要事項および裏面のアンケートにご記入の上、キリトリ線で切り離して、折り線に沿って貼り合わせてください。切手は貼らずにそのままポストに投函してください。

■応募締切/2009年4月30日必着

■当選発表/プレゼントの発送をもって代えさせていただきます。
※ご記入頂いた個人情報ならびにアンケートの内容はプレゼント発送および資料請求のご案内などの発送目的で使用させていただきます。ご記入頂きました個人情報、株式会社ジュテックが責任をもって管理・保管致します。

のりしろ

Present

必要事項および裏面のアンケートにご記入ください。



読者プレゼント!

ブルーフルーテッドの菊のモチーフを大胆にあしらったロイヤルコペンハーゲン(M&G)シリーズより、プレート(22cm)を3名様へプレゼント!

●応募締切2009年4月30日必着
●発送は発送(5月)をもって代えさせていただきます。
※絵柄や色調等は、写真と異なる場合もございます。

R100

PRINTED WITH
SOY INK

この雑誌は、完全無毒100%再生紙を使用。印刷にやさしい植物性大豆インクを使用しています。

快適生活情報誌WELL-DO Vol.10 2009SPRING (春号) 2009年3月10日発行(4年4週発行)
※本誌の写真および記事の無断転載は厳禁です。

Information

お役立ち情報

この春おすすめ!
カンディハウスの新作ダイニング。

日本から世界へ発信するモダンデザイン、美しく丈夫なロングユースの家具をつくり続けて41年のカンディハウス。木のぬくもりと洗練されたデザインが心地よい、新作ダイニングシリーズをご紹介します。

プリムダイニング

無垢材のぬくもりとなめらかな質感を各分に味わえるダイニングが新登場。カンディハウスならではのシンプルさとディテールへのこだわりを融合させ、飽きのこない定番スタイルに仕上げています。



ライノスダイニング

高度な成型技術で実現した繊細で美しいラインを特長とするダイニングモデルです。椅子は軽快な印象ながら、背と腰へのフィット感を追求することでダイニングに適した安楽性を実現。

プレゼント
キャンペーン

ショールームにお越しの際、店頭スタッフにWELL-DOのご提示、もしくはWELL-DOを見たとお伝え頂いたお客さまに、椅子やキャアに使用されている革の端材で作ったコースターをプレゼント致します。

CONDÉ
HOUSE問い合わせは
カンディハウス横浜

■営業時間: 12:00~18:30

■定休日: 水曜日

■神奈川県横浜西区みなとみらい2-3-1

インテンスワーム3F 〒220-8003

Tel.045-682-5588 Fax.045-682-5585

http://www.condéhouse.co.jp/yokohama



Exhibition

おすすめ展覧会情報

国立エルミタージュ美術館所蔵
エカテリーナ2世の四大ディナーセット
ヨーロッパ(磁器)に見る宮廷晩餐会

女帝エカテリーナ2世の時代、ロシア宮廷では君主の武威と崇高さを演出する工夫が様々なに試みられました。女帝は衣食住にわたって「エルミタージュ・エチカット」と呼ばれる礼儀作法を厳格に規定し、宮廷儀礼の形成に大きな影響を与えました。晩餐会も、その場を構成する金ぐらひつと芸術を見せられ、料理はもちろん、テーブルセッティングや室内装飾、列席者の衣装に至るまで、当時最高のと内容が求められていました。エカテリーナ2世が自ら宮中晩餐会のために各国の名産に注文して作らせたディナーセットの数々や絵画や彫刻、身の回りの装飾品なども合わせて展示。当時の華やかな晩餐会の様子を豪華に再現します。

2009.4.16[木]~7.5[日]

東京都庭園美術館

●開館時間/10:00~18:00

(入館は17:30まで)

●休館日/第2・4水曜日

●入館料(当日)/一般1,000円、

大学生(学生証提示時)600円、

小・中・高校生、65歳以上500円

●JR山手線・東急目黒線

「目黒駅(東口)」より徒歩7分

都営地下鉄三田線・東京メトロ南北線「白金台駅(南口)」より徒歩6分

●お問い合わせ03-3443-0201 ●http://www.teien-art-museum.ne.jp/



(グリーン・フロッグ・セルヴィス)より
法皇 聖カタリナ(カトリック)のディナーセットの複製
法皇(聖)カタリナ(カトリック)のディナーセットの複製
(聖)カタリナ(カトリック)のディナーセットの複製
(聖)カタリナ(カトリック)のディナーセットの複製
カトリック(カトリック)のディナーセットの複製
カトリック(カトリック)のディナーセットの複製
カトリック(カトリック)のディナーセットの複製

季節の話題、住まいについての質問やご意見など、お気軽にお寄せください。お便りの一部は、この誌面にてご紹介させていただきます。皆さまからのお便りお待ちしております。

〒221-8555 横浜市神奈川区東神奈川12-43-10 ジュテック横浜ビル「ワールド編集係」まで

お住まいに関する
ご相談・ご質問はお気軽に

0120-206-244
フリーダイヤル
ツアバシックスにしよう!

WELL DONE
NOBLE HOUSE 株式会社 ジュテック

〒221-8555 横浜市神奈川区東神奈川12-43-10 ジュテック横浜ビル
Phone 045-453-1551 www.well-do.com

街かどモデルハウス横浜・弥生台 横浜市東区西岡1-132-1