

feature

特集 * **キャンドルで過ごす
クリスマスの夜。**

我が家の快適  日和
Living inspection

ふたりの思いとこだわりから生まれた
我が家は夫婦のコラボレーション。

Chic&Elegant * 神奈川県・K邸

Quality of life

快適な暮らしのための+α

年末のキッチンラクラク収納術

Event * 無料設計相談会2006

Information * 「蓄熱式床暖房」その快適さの秘密

Exhibition * 土から生まれるもの / 漆芸界の巨匠 人間国宝 松田権六の世界

Present * 素敵なキャンドルをセットで10名様にプレゼント!

キャンドルで過ごす



CHRISTMAS feature 特集 CANDLE

街を彩るイルミネーション。店先のディスプレイもライトアップされ、師走はさらびやかなクリスマスモードに包まれます。

十二月は一年のうちでも最もあかりを意識させてくれるとき。

家庭でも、ライトアップされた大きなクリスマスツリーをよく見かけるようになりました。

電飾のきらきらと輝く様もいけれど、クリスマスの夜は電気の照明を落として、キャンドルのあかりで、スローな夜を過ごしてみたい。

お気に入りの音楽、美味しい料理……そしてキャンドルの灯。

ふたりで、家族で、あるいは気の合う仲間と楽しいキャンドルパーティー。

ほのかなあかりが、いつもとはちょっと違う素敵な時間へと誘ってくれます。

テーブルを灯す



レストランのテーブルを美しく灯すキャンドル。照明を落として、自宅のテーブルもキャンドルのあかりで美しく演出してみよう。ちょっと背高のキャンドルでテーブル全体を照らし、二人の場合はテーブルには中央かサイドへ、パーティーのときは中央にセットします。使用するキャンドルの本数はテーブルの大きさや雰囲気にあわせて、またキャンドルベースは器との相性も考慮してください。



写真提供・協力／ベガサスキャンドル株式会社

CandleWorld (ベガサスキャンドルのキャンドルポータルサイト)

歴史からたまる知識、上手な使い方など、役立つキャンドルの情報満載。

オンラインショップから購入もできます。詳しくは www.candleworld.co.jp

用途で、雰囲気を使い分けましょう



テーパーキャンドル

細長い背高の定番。シンプルで飽きのこないカタチは、テーブルコーディネートには欠かせない。



ラウンドキャンドル

ウェルカムライトに最適。様々な色や香りも楽しめるアロマキャンドルなど、バリエーションも豊富。



ティーライトキャンドル

ガラスや陶器など器に入れて、さまざまに用途に使える小さなキャンドル。アロマポットにも使用する。



ボールキャンドル

ひとつでもかわいい球形キャンドルは、花との相性もよく、ロウが垂れにくいので使い勝手もよい。



キューブ・スクエアキャンドル

自在なコーディネートが楽しめる角型キャンドル。アイデアを活かして多彩なアレンジが可能。

クリスマスの夜

Candle
Rediscovery

窓辺やフロアに灯す



キャンドルをお部屋の間接照明に利用してみましょう。フロアの隅、数カ所にキャンドルを配置することで、壁や天井を照らしたあかりが部屋全体を柔らかく包んでくれます。また、窓辺に置けば、ガラスに映り込んだあかりが光の演出効果を高めてくれます。いずれにしても、安全面を考慮して、キャンドルはガラスのホヤや容器に入れて灯すことをおすすめします。それにガラスによって拡散した光は美しく、やさしく目に馴染むからです。もちろんカーテンや可燃物からは遠ざけて置いてください。



キャンドルアレンジ



キャンドルにフラワーアレンジをちょっと加えるだけでもグッと華やいだ雰囲気。誰にでも簡単にできるキャンドルアレンジをご紹介します。アレンジの美しさを保つために安定感がありロウが垂れにくいキャンドルをセレクト。また、熱に強いグリーンやドライを利用すると、さらにアレンジが長持ちします。定番クリスマスカラーは「赤・グリーン・白」。今回この三色から花をセレクトします。グリーンといえば「ひいらぎ」の葉。形がギザギザしているので魔よけの意味で使われています。赤は「サンキライ」「ペッパーベリー」の実物、白は「コットンの実」。クリスマス前にはお花屋さんで手に入ります。

[上写真] お皿に乗せた吸水性スポンジをセンターに、キャンドルが倒れないように埋めます。キャンドルを囲むようにひいらぎ・赤バラ・サンキライ・コットンと挿して、ちょっと豪華に。

ウェルカムライト



玄関やお部屋のコーナーにクリスマスの演出をしてみるのも楽しいもの。特にパーティーのときのエントランスは第一印象として重要な演出の場でもあります。キャンドルはラウンドキャンドルやスクエア、ボールキャンドルなど、安定感のあるものを利用しましょう。市販の元素トなどを上手に活用すれば、手軽にクリスマスの雰囲気づくりができます。



Glass-redgreen

「ひいらぎ」と「ペッパーベリー」をキャンドルに添えるだけで雰囲気演出。「赤」「グリーン」のクロスと一緒に使うとさらに効果的です。

Pepperberrycandle

お皿に木のリース土台のせてナチュラルに演出。真ん中にキャンドルを置いたら「ペッパーベリー」をのせるだけでぬくもり感あふれるアレンジになります。

Flowcandle

水を入れたプランデーグラスやゴブレット、グラスボウルなどに赤バラの花びらとフローティングキャンドルを浮かべて。

フラワーアレンジ:高橋規子(フラワーコーディネータ)
日々の暮らしの中で、ココロに届く花...をモットーに、ウェディングフラワー、イベント、フラワーレッスンなど多彩な活動を通して、生活の様々なシーンを演出。PurPur主宰。
<http://www.pua-pua.com/>

キャンドルの素材

以前は動物性の獣脂、鯨ロウ、植物性の木ロウが使われていましたが、現在、一般的に市販されているキャンドルは石油を精製したパラフィンワックスが主原料。最近のナチュラル志向を受けて、大豆をベースにしたソイワックスやミツバチがつくり出す蜜ろうも注目されています。またエッセンシャルオイルを加えたアロマキャンドルなど、あかりとともに香りを楽しむキャンドルも人気です。

キャンドルの歴史

焚き火から松明、キャンドルの原点は人間が火を手にしたときにまで遡ります。そして現在のようなキャンドルとして使われ始めたのは古代ローマの頃だと言われています。日本でも室町時代には漆やはぜを材料とした「和ろうそく」が作られるようになりました。江戸時代に入っても、ろうそくはまだ贅沢品で、日用品として使われるようになるのは、「西洋ろうそく」が普及した明治以降のことです。昭和に入ると電気の普及とともに生活の表舞台から姿を消してしまいます。しかし、最近では暮らしに潤いを与えるあかりとして、再び見直されてきました。

キャンドルと癒し効果

キャンドルにはリラックス効果がある——。それはキャンドルの炎に1/fゆらぎのリズムがあり、心を和ませてくれるからです。人間の感覚は、きっちりとした規則性、あるいは雑然とした不規則性、そのどちらにも心地よさを感じないと言われています。規則性や不規則性を合わせ持つ1/fゆらぎは、自然に多く存在する現象——風や川の流れ、波、星の瞬きなどと同じで、脳に心地よい刺激を与えてくれるのです。また、キャンドルが燃焼する際の水からは、マイナスイオンが発生することもわかっています。自然のリズムとマイナスイオン、そして忘れてはいけないのが陰翳効果。恋人や家族の表情も、部屋の雰囲気も、煌々とした照明の下とは違った表情をみせてくれるから不思議です。

安全に使うために

いろいろといいこと尽くめのキャンドルですが、注意しなければならないのが火災と火傷。赤ちゃんや小さいお子さんのそばで使用する際には、特に注意が必要です。燃焼中や消火直後は、容器の一部だけが熱くなっていることがあり、消火後もしばらくはやけどに注意しましょう。また上にカーテンなどの可燃物があると、それが芯の代わりになって火災につながる危険性もあるので気をつけましょう。炎が大きすぎるときは、芯の長さをカットして調整します。テーブルや家具の上に直接置くことを避け、必ずガラスや陶器等の不燃性・断熱性の良い安定した燭台や受皿の上で使用しましょう。火をつけたまま、長時間離れないようにし、使用後は必ず、火が完全に消えていることを確認しましょう。



フローティングキャンドル
水に浮かべて楽しむキャンドル。花びらや星形、球形などカタチも様々。水に浮かぶ炎が美しい。



でんきを消して、スローな夜を。そんな呼びかけから始まった100万人のキャンドルナイトが今年の冬至も午後8時~10時の2時間、開催されます。キャンドルの光だけで過ごす素敵な一夜をあなたも体験してみませんか。全国各地で様々なイベントも開催予定。
12月22日(金) 20:00~22:00

[candle-night.org](http://www.candle-night.org)
1000000人のキャンドルナイト

Chic & Elegant

神奈川県 K 邸

我が家の快適日和

Living inspection

海まで3分という絶好のロケーションにあるK邸。
南欧リゾートを彷彿とさせる白亜の外観が青い空にひととき映える。
オーナーの飽くなき住まいへのこだわりから生まれた
デザインと機能性を兼ね備えた快適な住まい。
快適に過ごすだけでなく、ライフステージとして楽しむための家は
いたるところ工夫とアイデアで溢れている。

妥協を許さない家へのこだわりが 潇洒なスタイルと快適空間へと結実。

白亜の美しいフォルムは——まさに青空に映える家。海まで徒歩3分というロケーションも相まって、リゾート感溢れる重厚な佇まい。「住宅の基本性能に関する研究を重ねて、たどり着いたのが北欧輸入住宅でした」と語るKさん。外観のデザインや間取りのプランは自ら作成。だから住まいへのこだわりや造詣も人一倍深い。

「何より設計の自由度や細部にまでこだわる私たちのわがママを聴いて頂けるのが、ウェルダンノーブルハウスを選んだ理由です。もちろん、堅牢な2×6工法、1階全面が蓄熱式床暖房など、技術的なレベルも大きな魅力でした」そんな妥協を許さないKさんの熱い思いがまさに“理想の住まい”を完成させたといえる。



ふたりの思いと こだわりから生まれた我が家は 夫婦のコラボレーション。



コミュニケーションを大切にしたデザインと居住性。

床にイタリアンタイルを配し、珪藻土塗り壁の淡いピンクと石造り風のニッチが印象的な広い玄関ホールは、訪れる人をあたたかく出迎えてくれる。2階は、階段を囲むようにキッチン、ダイニング、リビング、ルーフバルコニーを配置。大きな木製フレンチドア（3重サッシ）からダイニングにも

リビングにも出入りできる機能的なルーフバルコニーは、ホームパーティーの時もアウトドアリビングとして大活躍。家族のコミュニケーション、そしてゲストが思い思いにくつろげるスペース。開放的で明るい空間づくりには、そんなKさんご夫妻の住まいに対する思いが反映されている。



木製フレンチドア（3重サッシ）の広い開口部から、リビングにもダイニングにも出入りできるルーフバルコニーは、開放感に溢れている。



珪藻土塗り壁で仕上げられた気品漂う玄関ホール。2連で配置された木製サッシ。右扉の奥は広々としたシューズクローゼット。



自然光を上手に取り入れるように工夫された階段は、明るい雰囲気。

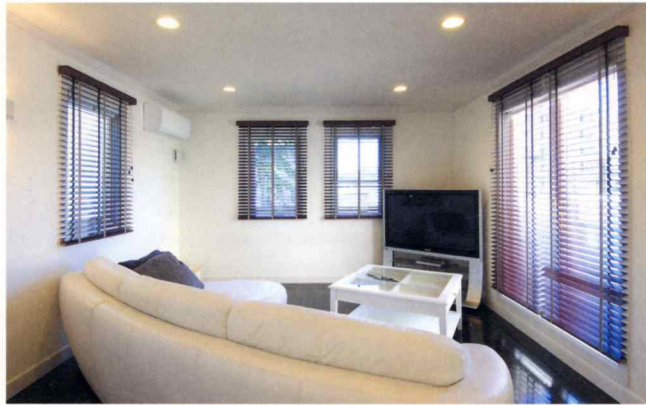
框組の扉がクラシカルなオープンキッチン。シンクの全面・側面・上部からの採光で一日中明るい。

センス溢れるリビングと 採光に優れたキッチン。

エレガントな彩りを添える廻り縁、窓のモールディング、框組の扉など、インテリアの細部には奥様のセンスが光る。「学生時代に留学先のイギリスで、かわいらしい家の造りや内装に感激して、ずっと憧れていたんです」そんな思いは、インテリアにさり気ないアクセントを添えている。採光と収納にこだわったシンプルなオープンキッチン。リビングは、紫檀のダークな床材とマホガニーの木製ブラインドが端正なムードを醸し出し、二重に重ねた廻り縁でボリューム感を持たせるなど、細部にも女性ならではのセンスが感じられる。



理想の住まいというのは人それぞれなのかも知れない。だが、住まう人の思いは必ず家に表現される。だから太陽と青い空の似合う明るく開放的な家は、そんなKさんご夫妻の人柄やライフスタイルを映し出しているようでもある。



広いリビングルームは開口部が多いので採光に優れ、しかも天窗を含め、すべて木製3重ガラスサッシを採用し、気密性・断熱性にも優れている。無垢床材の紫檀がシックな雰囲気醸し出し、マホガニーの木製ブラインドとも相性抜群。

House Data

- 敷地面積 / 241.88m² (73.16坪)
- 延床面積 / 148.23m² (44.84坪)
- 1階面積 / 81.81m² (24.75坪)
- 2階面積 / 66.42m² (20.09坪)
- 小屋裏塔面積 / 12.48m² (3.75坪)
- 構造 / 2×6工法

年末のキッチン ラクラク 収納術

Quality of life 快適な暮らしのための+α

年末になると大掃除で頭を悩ませる方も多いのではないのでしょうか。大掃除の前に一度、戸棚や引き出し、冷蔵庫の中身も見直してみませんか。すっきり収納されていると、日頃の片付けや掃除もラクラク。そんな収納のコツを、キッチン为例にまとめてみました。これで料理の腕も上がること間違いなし。快適なキッチンで新しい年を迎えましょう。

スムーズな収納5つのステップ

- 1 分ける
- 2 捨てる
- 3 まとめる
- 4 決める
- 5 収める

1 分ける

収納の第一歩は、まず、分けることから。必要かどうか。どこで、何に、どう使うかを把握する。



必要なものを必要なとき、すぐに取り出せるようにします。そのためにはまずいったんすべての棚や引き出しにあるものを出して何がどれだけあるのか把握してみましょう。買ったまま忘れているもの、重複してあるものがないか、この際徹底的にチェック！そして使用目的や使う場所、頻度で分けられます。

2 捨てる

使わない、使えないそんな不要なものを思いきって一掃。収納スペースを確保する。



必要なものと不要なものが混在していると、すぐに見つからなかったり、無駄な時間を費やし調理にも支障をきたします。同じものが複数あったり、買ったものの使い勝手が良くないものなどは思いきって処分するか、バザーなどに出して整理しましょう。不要なものを一掃するだけで、スペースにも余裕ができて気分もスッキリ！

3 まとめる

目的や使う場所に合わせてグループにまとめる。これでキッチンの使い勝手もグンとアップ。



使い勝手に合わせて必要なものをひとまとめにします。調理器具が、あちこちにあつたり、ゴミ箱とゴミ袋が離れたところにあつたりすると無駄な動きが出て余計な時間がかかります。何と何とがそばにあつたら便利かよく考えてまとめていきましょう。

快適収納の5つのポイント

- ムダを排除
- 分けして、スペースを有効活用
- 取り出しやすく、しまいやすい工夫
- 使用頻度を考慮する
- 市販の収納グッズを上手に活用

絶対的に収納スペースが足りない、キッチンの使い勝手がどうしても良くない。そんなときは、思いきってキッチンリフォームという方法もあります。キッチンの快適性は収納次第。だから、どこに、どれくらいの収納スペースが必要なかを、あらかじめシミュレーションすることが大切なことは言うまでもありません。



4 決める

**基本は取り出しやすく
しまいやすい。
使う際のことを考えて
最適な収納場所を決める。**



分類したものをどこにどうやって収納するのかを決めます。基本は取り出しやすくしまいやすい収納ですが、近くに収納スペースがなかったりスペースが足りなかったりということも。でもよく観察すると意外に隠れた空きスペースがあるものです。省スペース対応の収納アイテムなどを、柔軟な発想で空間を有効に活用してみましょう。

5 収める

**スペース、収める形状や
大きさを考慮して
便利な収納グッズを
効果的に活用する。**



場所を決めたら実際に収めてみましょう。でも一見便利そうな収納グッズも要注意。見た目は良くても使い勝手が悪かったり、収納グッズそのものが場所を取ってかえって収納力が落ちることも。収納グッズを買う際には、何を入れるのか、どんな形状・大きさがもっとも適しているか、慎重に判断してからにしましょう。

■現在お住まいの居住形態は。

- 一戸建て 分譲マンション
賃貸一戸建て 賃貸マンション アパート
その他()

■現在の間取りは。

- 1ルーム 1DK 1LDK 2DK 2LDK
3DK 3LDK 4DK 4LDK 5LDK以上

■現在住宅の購入をお考えですか。

- すでに購入している 2~3年以内に購入予定
時期は決めてないが予定している
予定はないが、いずれ購入したい
購入の予定はない

■購入を予定されている方にお尋ねします。

- どんな住宅をお考えですか。
注文住宅 建売住宅 マンション
リゾート・セカンドハウス その他()
- 住宅の購入に際して特に重視する点は?(複数選択可)
耐久・耐震性 居住性 デザイン 健康・環境性能
内装・設備 立地・環境 間取り 省エネ
外観 採光 収納 キッチン バスルーム リビング
アフターメンテナンス 価格 その他()
- 以下の仕様や設備についてどのようにお考えですか。
・耐震構造 (必須・あった方がいい・どちらでもいい・必要ない)
・床暖房 (必須・あった方がいい・どちらでもいい・必要ない)
・ハウスクリーニング対策 (必須・あった方がいい・どちらでもいい・必要ない)
・オール電化 (必須・あった方がいい・どちらでもいい・必要ない)
・バリアフリー (必須・あった方がいい・どちらでもいい・必要ない)

■高性能住宅ウェルダンノーブルハウスの資料、イベントのご案内など、お得な情報をお届けいたします。

- 希望する 希望しない

2007W

ご協力ありがとうございました。

WELL DONE NOBLE HOUSE

35704 3780N ENDDT3M

個人情報保護シート

次号予告<2007年3月10日発行>

特集●暮らしに花を活かす。

ちょっとお洒落で、簡単にできるアレンジメントの実例集

我が家の快適 Living inspection 日と

Quality of life 快適な暮らしのための+α

●ペットと快適に暮らす

●Event ●Information ●Exhibition ●Present

※内容は変更になる場合もあります。

221-8790

料金受取人払

横浜中央局
承認

3918

差出有効期間
平成20年11月
30日まで
〈切手不要〉

(受取人)
横浜市神奈川区東神奈川2-43-10
ジューテック横浜ビル
株式会社ジューテック
快適生活情報誌ウェルドゥ編集係 行



お名前	フリガナ	ご年齢	歳
		性別	男・女
ご住所	〒		
お電話	-		
E-mail	@		
ご職業			
同居のご家族	単身・夫婦・夫婦と子供1人・夫婦と子供2人 夫婦と子供3人以上・親と同居・3世代同居 その他()		

↑折り線(谷折り)↑

お手数ですが、個人情報保護のため、折り線に沿ってを谷折りにして、のりしろ部分を糊付けて貼り合わせてください。

【読者プレゼント応募ハガキ】

■応募方法/上記ハガキに必要事項および裏面のアンケートにご記入の上、キリトリ線で切り離して、折り線に沿って貼り合わせてください。切手は貼らずにそのままポストに投函してください。

■応募締切/2007年1月15日必着

■当選発表/プレゼントの発送をもって代えさせていただきます。
※ご記入頂いた個人情報ならびにアンケートの内容はプレゼント発送および資料請求やご案内などの発送目的で使用させていただきます。ご記入頂きました個人情報は、株式会社ジューテックが責任をもって管理・保管致します。

のりしろ

Present

必要事項および裏面のアンケートにご記入ください。



※色は写真と異なる場合があります。

読者プレゼント!

ベガサスキャンドル(株)さんのご協力により、重厚な質感と曲線が優美なキャンドルスタンドとキャンドル3本、小冊子「キャンドルの不思議なチカラ」をセットで10名様にプレゼント。上記アンケートハガキにご記入いただき、ふるってご応募ください。

- 応募締切1月15日必着
- 発表は発送(1月下旬)をもって代えさせていただきます。

R100

PRINTED WITH
SOY INK

この情報誌は、古紙配合率100%再生紙を使用し、環境にやさしい植物性大豆油墨で印刷しています。

快適生活情報誌WELL-DO Vol.01 2007WINTER(冬号) 2006年12月10日発行(年4回発行)
※本誌の写真および記事の無断転載はお断りします。

Event

催しのご案内

「無料設計相談会2006」

設計事務所とのコラボレーション企画

(株)ジューテック提携の設計事務所がプランニングのご相談に応じます。土地形状にあったプランニング・見積書を無料にて作成致しますので、建築予定地の土地に関する資料をお持ちください。

■期間/2006年12月24日(日)まで

■時間/AM10:00~PM6:00

■連絡先/電話(フリーダイヤル)0120-206-244

メール→ info@well-do.com

*ご予約のお時間等は、まずはお電話にてお問合せください。

Information

お役立ち情報

「蓄熱式床暖房」その快適さの秘密

理想的なヒーティング・システム「蓄熱式温水床暖房」には、他の暖房手段では得られない快適さがあります。では、具体的にどう違うのかを、ご紹介しましょう。

■「躯体暖房」で建物まるごとあたたかい。

つなぎ目のないフロアヒーティング配管による蓄熱式温水タイプを採用し、建物の隅々まで張り巡らした配管に温水を通すことで、建物を躯体ごと暖かそうというもの。だから、リビングルームからトイレ、玄関にいたるまで、建物全体をふんわり均一な暖かさで包むことができるのです。

■「遠赤外線ふく射熱」で足元からあたたかい。

床面から遠赤外線を積極的に発生させ、ふく射熱が足元から人体に伝わるのが大きな特長です。だから、部屋の空間全体をムラのない均一な暖かさで満たすことができます。

■「クリーン暖房」で安心、健康的にあたたかい。

遠赤外線には人体の温点を刺激し、血液の循環をよくする働きがあり、しかも、室内の温度差が小さいため、お年寄りや小さなお子様にも安心です。さらに、風の対流によるホコリの散乱、排ガスの発生がない、空気の乾燥も少ないなど、室内環境をクリーンに保ちます。また、火災や水漏れの心配もなくきわめて安全で、経済性やメンテナンス性にも優れています。

Exhibition

おすすめ展覧会情報

土から生まれるもの: コレクションがむすぶ生命と大地

東京オペラシティコレクションの中から「大地」や「土」をテーマに、陶芸作品や大地の広がりを感じさせる風景、土に根を張る植物をモチーフとした絵画や版画、写真など、伸びゆく自然の力をさまざまに表現した作品、約140点を展示。

2007.1.13[土]~3.25[日]

東京オペラシティアートギャラリー

●開館時間/11:00~19:00

(金・土は11:00~20:00)最終入場は開館30分前まで

●休館日/月曜日(2月12日は開館)、2月11日・13日

●入場料(当日)/一般800円、大学・高校生600円、中学・小学生400円

●京王新線(都営地下鉄新宿線乗り入れ)初台駅東口下車 徒歩5分

●Tel.03-5353-0756 ●http://www.operacity.jp/ag/

漆芸界の巨匠 人間国宝 松田権六の世界

近代時絵および伝統工芸の発展に、もつとも重要な役割を担った松田権六(1896-1986)の格調のある優美な漆芸作品。その松田芸術の真髄を明らかにする代表作約70点を展示。

2006.12.19[火]~2007.2.25[日]

東京国立近代美術館工芸館

●開館時間/10:00~17:00(入場は16:30まで)

●休館日/月曜日(1月8日・2月12日は開館、翌日休館) 12月29日~1月1日

●観覧料(当日)/一般800円、大学生500円、高校生300円

●東京メトロ東西線竹橋駅1b出口 徒歩8分

●Tel.03-5777-8600(ハローダイヤル) ●http://www.momat.go.jp/

Message

お便りお寄せください。

季節の話題、住まいについてのご質問やご意見など、気軽に御寄せください。お送り頂いたお便りの一部は、この誌面にてご紹介させていただきます。皆さまからの御便りお待ちしております。

〒221-8555 横浜市神奈川区東神奈川2-43-10

ジューテック横浜ビル「ウェルドゥ編集係」まで

お住まいに関する
ご相談・ご質問はお気軽に



0120-206-244
フリーダイヤル

ツーバイシックスにしよう!

WELL DONE NOBLE HOUSE 株式会社 ジューテック

住まいるプラザ(横浜ショールーム)

〒221-8555 横浜市神奈川区東神奈川2-43-10 ジューテック横浜ビル
Phone 045-453-1551 www.well-do.com