

ジューテックホーム株式会社 まちかどモデルハウス（都筑の家）

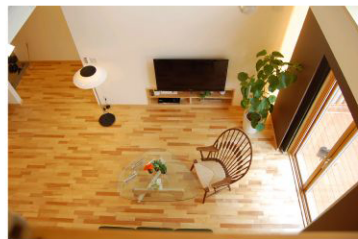
快適収納でいつもキレイ玄関

玄関をいつもキレイに。家族はクローゼットを通して室内に。ここで靴や上着を脱げば、玄関はきれいをキープ。



居ごこちリビング

明るく、吹き抜けによるタテの広がりを感じ開放感を与えます。キッチン→ダイニング→ソファの視線とキモチがつながるレイアウト。



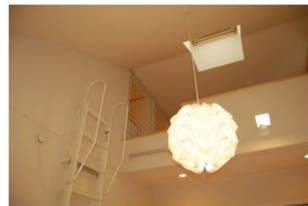
家族みんなのフリースペース

家族みんなが楽しめる場所。デスクとチェアがあれば、お茶も読書も勉強も仕事も家事も。何でもできるマルチスペースになります。



たのしく過ごせるロフト

収納として、お子様の寝ドコとして、またはお子さまやパパのヒミツ基地。



収納率UPの大型集中収納

季節モノや捨てられない思い出の品々。まとめて収納で室内スッキリ。アルバムを収納して、時には思い出に浸れるギャラリースペースもおススメ。



リビング内のコドモ部屋

『このスペースに収まる以上のおもちゃを持ち込まない』そんなルールがあればリビングがおもちゃで散らかる心配も少なくなります。



ママの家事効率をUP!

勝手ローパントリー（食品収納庫）→キッチン 買い物あとの片付けをスムーズに。家事やパソコンができるデスクがあれば、ママのホームベースに大活躍。



生活感を隠す演出

洗濯機をこだわりの扉で隠す。洗濯機上までムダなく収納。ホテルライクな高級感ある洗面脱衣室。



広々ウォークインクローゼット

主寝室にあるとウレシイ大型ウォークインクローゼット。ご夫婦の衣類をすっきり納めれば、衣替えの手間も軽減。



扉をなくし、窓が開けやすい位置なので換気しやすく安心です。

自然なコミュニケーション

吹抜けを通した個室の室内窓。個室にもリビングにいても会話のとぎれない家族がいつもつながります。

